

Gamma prodotti

Una gamma ancora più ricca, che include gli ETF di Amundi e di Lyxor

Questo materiale è destinato esclusivamente a investitori professionali e controparti qualificate, come definite nella Direttiva MIF 2014/65/UE del Parlamento Europeo che agiscono solo ed esclusivamente per proprio conto, o di Istituzioni che agiscono per proprio conto.

Febbraio 2023

La fiducia
va meritata

Amundi
ASSET MANAGEMENT



Una nuova, e più ricca, gamma prodotti

L'inizio di una nuova era

In Amundi ETF e Lyxor ETF condividiamo la stessa visione sul futuro degli investimenti in ETF - sostenibili, innovativi e tematici, e basati su una relazione più stretta e personale con i nostri investitori. La nostra nuova gamma riflette questa visione:

- Oltre 100 ETF classificati Art. 8 o 9 ai sensi di SFDR¹: non siamo semplici costruttori di benchmark, siamo *il* benchmark in campo ESG per i nostri clienti.
- La nostra gamma di ETF tematici è tra le più ampie del mercato² ed è di facile accesso, per far sì che i tuoi portafogli siano sempre un passo avanti.
- Naturalmente, offriamo anche i prodotti essenziali. Gli investitori possono contare sulle nostre dimensioni e sul nostro potere negoziale, che ci consentono di mantenere costi bassi e standard elevati sulla nostra ampia gamma di ETF Prime.

Scopri la nuova gamma.



Fannie Wurtz

Head of Distribution and Wealth Division, Head of ETF, Indexing and Smart Beta



Arnaud Llinas

Head of ETF, Indexing and Smart Beta, Amundi

“Insieme, costruiamo il leader degli ETF che meriti. Nel cuore dell'Europa. Il futuro degli ETF inizia ora”

Amundi ETF in cifre

€176mld

Masse in gestione³

300+

ETF a disposizione³

80+

fondi Art. 8 o 9 SFDR³

2001

Lancio del nostro primo ETF³

1. SFDR = Sustainable Finance and Disclosure Regulation.

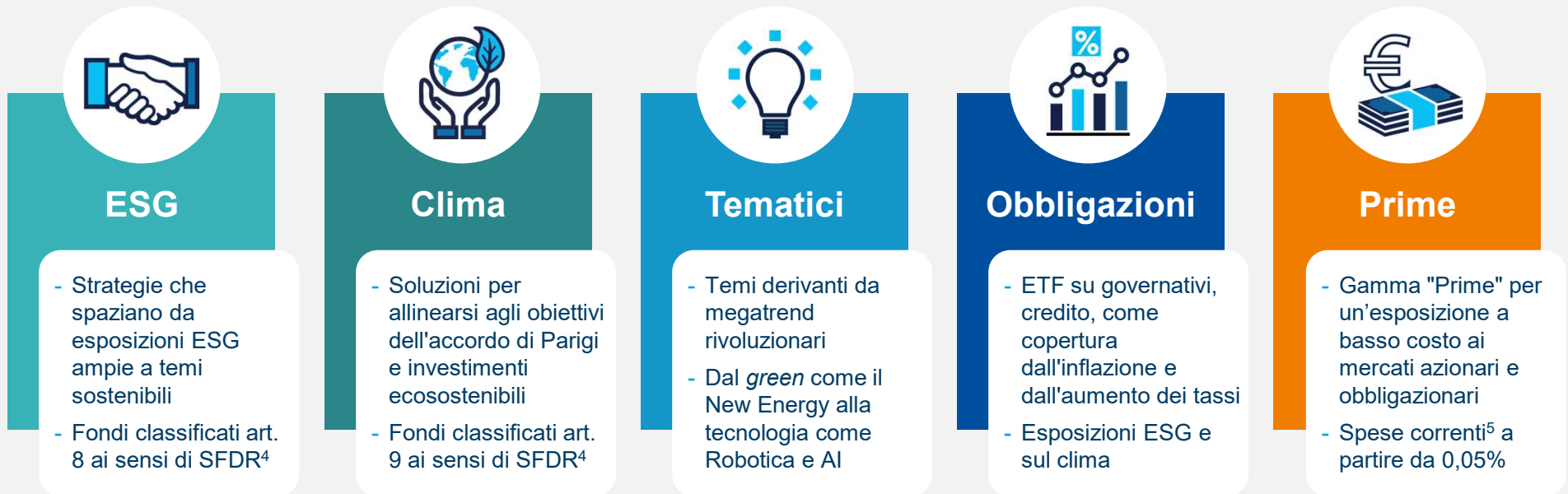
2. Fonte: Amundi, elaborazione su dati R&D al 28.02.2022.

3. Fonte: Amundi, dati al 14.02.2023.

La gamma a colpo d'occhio

Una varietà ancora maggiore di strumenti a tua disposizione

I nostri ETF spaziano da esposizioni più tradizionali a soluzioni innovative, progettate per prepararti alle sfide del futuro. Che si tratti di investire per un pianeta migliore, cogliere le opportunità dei megatrend, navigare in mercati obbligazionari in costante cambiamento o mantenere bassi i costi, abbiamo la soluzione più adatta a te.



4. Regolamento UE n. 2019/2088

5. Spese correnti annuali, tasse incluse. Per i fondi Amundi ETF, le spese correnti, come riportato nel KIID, corrispondono al Total Expense Ratio. Le spese correnti rappresentano le commissioni addebitate al fondo su base annuale. Qualora il fondo non abbia ancora chiuso il primo bilancio annuale, le spese correnti vengono stimate. **In caso di negoziazione di ETF potrebbero essere addebitati costi di transazione e commissioni**

Azionario

| Nome del fondo | ISIN | BBG Ticker – ETF negoziato in € | BBG Ticker – ETF negoziato in \$ | Dividendi | Valuta ETF | Valuta Benchmark | Benchmark – BBG Ticker | Tipo di replica | Classificazione SFDR | Spese correnti* | AUM (€mn) |
|---|--------------|---------------------------------|----------------------------------|-------------|------------|------------------|------------------------|-----------------|----------------------|-----------------|-----------|
| Globale | | | | | | | | | | | |
| Esposizione ampia | | | | | | | | | | | |
| Amundi MSCI World Climate Transition CTB UCITS ETF DR - EUR (C) | LU1602144229 | LWCR IM | - | C | EUR | EUR | MXWOTBNE | Fisica | Articolo 8 | 0,25% | 848 |
| Amundi MSCI World Climate Transition CTB UCITS ETF DR - USD (C) | LU1602144492 | - | LWCU FP | C | USD | EUR | MXWOTBNE | Fisica | Articolo 8 | 0,25% | 848 |
| Amundi MSCI World Climate Paris Aligned PAB UCITS ETF DR (C) | LU2182388400 | PABW FP | PABW LN | C | USD | USD | MXWOPALI | Fisica | Articolo 8 | 0,25% | 234 |
| Lyxor Net Zero 2050 S&P World Climate PAB (DR) UCITS ETF - Acc | LU2198882362 | PABWD IM | GPAB LN | C | USD | USD | SPDPACUN | Fisica | Articolo 8 | 0,20% | 188 |
| Lyxor MSCI World Climate Change (DR) UCITS ETF - Acc | LU2056739464 | CLWD IM | CLWD LN | C | USD | USD | MXWOCLNU | Fisica | Articolo 8 | 0,20% | 185 |
| Amundi MSCI World ESG Universal Select UCITS ETF DR (C) | LU2109786587 | SBIW GY | - | C | USD | USD | MXWOESUS | Fisica | Articolo 8 | 0,18% | 2 |
| Lyxor MSCI World ESG Leaders Extra (DR) UCITS ETF - Acc | LU1792117779 | WESG IM | WESG LN | C | USD | USD | NU718066 | Fisica | Articolo 8 | 0,18% | 597 |
| Lyxor MSCI World ESG Leaders Extra (DR) UCITS ETF - Monthly Hedged to EUR - Acc | LU1799934903 | WESGH IM | - | C | EUR | EUR | MXWOSENE | Fisica | Articolo 8 | 0,20% | 597 |
| Amundi MSCI World ESG Leaders Select UCITS ETF DR (C) | LU2109787122 | ESGWO IM | - | C | USD | USD | MXWOESL5 | Fisica | Articolo 8 | 0,18% | 255 |
| Lyxor MSCI World Ex EMU Leaders Extra UCITS ETF - Acc | FR0013209921 | WLDX IM | - | C | USD | USD | MXWOOETL | Sintetica | Articolo 8 | 0,35% | 54 |
| Amundi Index MSCI World SRI PAB UCITS ETF DR (C) | LU1861134382 | WSRI IM | WSRI NA | C | EUR | USD | MXWOSXNU | Fisica | Articolo 8 | 0,18% | 2793 |
| Amundi Index MSCI World SRI PAB UCITS ETF DR - HEDGED EUR (C) | LU2249056297 | MWSH IM | - | C | EUR | EUR | MXWOSXHE | Fisica | Articolo 8 | 0,20% | 2793 |
| Amundi MSCI ACWI SRI PAB UCITS ETF DR - USD | IE0000ZVYDH0 | WELA GY | WELB GY | C | USD | USD | MXACSPNU | Fisica | Articolo 8 | 0,20% | 32 |
| Lyxor MSCI World UCITS ETF - Dist | FR0010315770 | WLD IM | WLDD LN | D (lug/dic) | EUR | USD | NDDUWI | Sintetica | - | 0,30% | 5079 |
| Lyxor MSCI World UCITS ETF - Acc | FR00140031Y1 | WLDC IM | - | C | EUR | USD | NDDUWI | Sintetica | - | 0,30% | 5079 |
| Lyxor MSCI World UCITS ETF - Monthly Hedged to EUR - Dist | FR0011660927 | WLDH IM | - | D (lug/dic) | EUR | EUR | MXWOHEUR | Sintetica | - | 0,30% | 5079 |
| Lyxor MSCI World UCITS ETF - Monthly Hedged to EUR - Acc | FR0014003N93 | WLDHC FP | - | C | EUR | EUR | MXWOHEUR | Sintetica | - | 0,30% | 5079 |
| Lyxor Core MSCI World (DR) UCITS ETF - Acc | LU1781541179 | LCWD IM | LCWD LN | C | USD | USD | NDDUWI | Fisica | - | 0,12% | 2452 |
| Amundi MSCI World UCITS ETF - EUR (C) | LU1681043599 | CW8 IM | - | C | EUR | EUR | MSDEWIN | Sintetica | - | 0,38% | 2307 |
| Amundi MSCI World UCITS ETF - USD (C) | LU1681043672 | - | CW8U LN | C | USD | EUR | MSDEWIN | Sintetica | - | 0,38% | 2307 |

Azionario

| Nome del fondo | ISIN | BBG Ticker – ETF negoziato in € | BBG Ticker – ETF negoziato in \$ | Dividendi | Valuta ETF | Valuta Benchmark | Benchmark – BBG Ticker | Tipo di replica | Classificazione SFDR | Spese correnti* | AUM (€mn) |
|---|--------------|---------------------------------|----------------------------------|-------------|------------|------------------|------------------------|-----------------|----------------------|-----------------|-----------|
| Amundi Index MSCI World UCITS ETF DR (C) | LU1437016972 | MWRD IM | WRDU NA | C | EUR | USD | NDDUWI | Fisica | - | 0,18% | 1159 |
| Amundi Index MSCI World UCITS ETF DR (D) | LU1737652237 | 10AH GY | 10AB GY | D (lug/dic) | EUR | USD | NDDUWI | Fisica | - | 0,18% | 1159 |
| Amundi MSCI World Ex EMU UCITS ETF | FR0010756114 | CM9 IM | - | C | EUR | EUR | MSDEWEMN | Sintetica | - | 0,35% | 441 |
| Amundi MSCI World Ex Europe UCITS ETF - EUR (C) | LU1681045537 | CE8 FP | - | C | EUR | EUR | MSDEWEUN | Sintetica | - | 0,35% | 430 |
| Amundi MSCI World UCITS ETF DR - USD (D) | IE000CNSFAR2 | MWOE GY | MWOF GY | D (lug/dic) | USD | USD | NDDUWI | Fisica | - | 0,18% | 13 |
| Lyxor MSCI All Country World UCITS ETF - Acc (EUR) | LU1829220216 | ACWI IM | - | C | EUR | USD | M1WD | Sintetica | - | 0,45% | 859 |
| Lyxor DJ Global Titans 50 UCITS ETF - Dist | FR0007075494 | MGT IM | - | D (lug/dic) | EUR | EUR | DJGTET | Sintetica | - | 0,40% | 114 |
| Settori | | | | | | | | | | | |
| Amundi S&P Global Information Technology ESG UCITS ETF DR - EUR (A) | IE000E7E19P0 | WELU GY | MWOB GY | C | EUR | USD | SPDSETUN | Fisica | Articolo 8 | 0,18% | 194 |
| Amundi S&P Global Information Technology ESG UCITS ETF DR - EUR (D) | IE000GEHNQU9 | WELL GY | MWOC GY | D (lug/dic) | EUR | USD | SPDSETUN | Fisica | Articolo 8 | 0,18% | 194 |
| Amundi S&P Global Industrials ESG UCITS ETF DR - EUR (A) | IE000LTA2082 | WELH GY | WEL0 GY | C | EUR | USD | SPDSEIUN | Fisica | Articolo 8 | 0,18% | 103 |
| Amundi S&P Global Industrials ESG UCITS ETF DR - EUR (D) | IE00026BEVM6 | WELT GY | MWOA GY | D (lug/dic) | EUR | USD | SPDSEIUN | Fisica | Articolo 8 | 0,18% | 103 |
| Amundi S&P Global Communication Services ESG UCITS ETF DR - EUR (A) | IE000EFHIFG3 | WELX GY | MWOX GY | C | EUR | USD | SPDSECUN | Fisica | Articolo 8 | 0,18% | 89 |
| Amundi S&P Global Communication Services ESG UCITS ETF DR - EUR (D) | IE000ANYHV73 | WELR GY | MWOY GY | D (lug/dic) | EUR | USD | SPDSECUN | Fisica | Articolo 8 | 0,18% | 89 |
| Amundi S&P Global Consumer Discretionary ESG UCITS ETF DR - EUR (A) | IE000NM0ALX6 | WELJ GY | WEL1 GY | C | EUR | USD | SPDSEDUN | Fisica | Articolo 8 | 0,18% | 88 |
| Amundi S&P Global Consumer Discretionary ESG UCITS ETF DR - EUR (D) | IE00061J0RC6 | WELC GY | WEL2 GY | D (lug/dic) | EUR | USD | SPDSEDUN | Fisica | Articolo 8 | 0,18% | 88 |
| Amundi S&P Global Health Care ESG UCITS ETF DR - EUR (A) | IE0006FM6M18 | WELS GY | WEL9 GY | C | EUR | USD | SPDSEHUN | Fisica | Articolo 8 | 0,18% | 86 |
| Amundi S&P Global Health Care ESG UCITS ETF DR - EUR (D) | IE000JKS50V3 | WELG GY | WELZ GY | D (lug/dic) | EUR | USD | SPDSEHUN | Fisica | Articolo 8 | 0,18% | 86 |
| Amundi S&P Global Financials ESG UCITS ETF DR - EUR (A) | IE000KYX7IP4 | WELK GY | WEL7 GY | C | EUR | USD | SPDSEFUN | Fisica | Articolo 8 | 0,18% | 59 |

Azionario

| Nome del fondo | ISIN | BBG Ticker – ETF negoziato in € | BBG Ticker – ETF negoziato in \$ | Dividendi | Valuta ETF | Valuta Benchmark | Benchmark – BBG Ticker | Tipo di replica | Classificazione SFDR | Spese correnti* | AUM (€mn) |
|--|--------------|---------------------------------|----------------------------------|-------------|------------|------------------|------------------------|-----------------|----------------------|-----------------|-----------|
| Amundi S&P Global Financials ESG UCITS ETF DR - EUR (D) | IE000ENYES77 | WELY GY | WEL8 GY | D (lug/dic) | EUR | USD | SPDSEFUN | Fisica | Articolo 8 | 0,18% | 59 |
| Amundi S&P Global Consumer Staples ESG UCITS ETF DR - EUR (A) | IE000ZIJ5B20 | WELW GY | WEL3 GY | C | EUR | USD | SPDSESUN | Fisica | Articolo 8 | 0,18% | 46 |
| Amundi S&P Global Consumer Staples ESG UCITS ETF DR - EUR (D) | IE0005NYD352 | WELM GY | WEL4 GY | D (lug/dic) | EUR | USD | SPDSESUN | Fisica | Articolo 8 | 0,18% | 46 |
| Amundi S&P Global Energy Carbon Reduced UCITS ETF DR - EUR (A) | IE000J0LN0R5 | WELN GY | WEL5 GY | C | EUR | USD | SPDSEEUN | Fisica | Articolo 8 | 0,18% | 40 |
| Amundi S&P Global Energy Carbon Reduced UCITS ETF DR - EUR (D) | IE0009SJ3GE3 | WELP GY | WEL6 GY | D (lug/dic) | EUR | USD | SPDSEEUN | Fisica | Articolo 8 | 0,18% | 40 |
| Amundi S&P Global Utilities ESG UCITS ETF DR - EUR (A) | IE000PMX0MW6 | WELD GY | MWOH GY | C | EUR | USD | SPDSEUUN | Fisica | Articolo 8 | 0,18% | 30 |
| Amundi S&P Global Utilities ESG UCITS ETF DR - EUR (D) | IE00052T92P8 | WELQ GY | MWOI GY | D (lug/dic) | EUR | USD | SPDSEUUN | Fisica | Articolo 8 | 0,18% | 30 |
| Amundi S&P Global Materials ESG UCITS ETF DR - EUR (A) | IE000FCGBU62 | WELI GY | MWOD GY | C | EUR | USD | SPDSEMUN | Fisica | Articolo 8 | 0,18% | 19 |
| Amundi S&P Global Materials ESG UCITS ETF DR - EUR (D) | IE000WP7CVZ7 | WELV GY | MWOG GY | D (lug/dic) | EUR | USD | SPDSEMUN | Fisica | Articolo 8 | 0,18% | 19 |
| Lyxor MSCI Water ESG Filtered (DR) UCITS ETF - Dist | FR0010527275 | WAT IM | WATU LN | D (lug/dic) | EUR | USD | MXACIWEF | Fisica | Articolo 8 | 0,60% | 1295 |
| Lyxor MSCI Water ESG Filtered (DR) UCITS ETF - Acc | FR0014002CH1 | WATC IM | WATC LN | C | EUR | USD | MXACIWEF | Fisica | Articolo 8 | 0,60% | 1295 |
| Lyxor MSCI World Information Technology TR UCITS ETF - Acc (EUR) | LU0533033667 | TNOW IM | - | C | EUR | USD | NDWUIT | Sintetica | - | 0,30% | 1099 |
| Lyxor MSCI World Health Care TR UCITS ETF - Acc (EUR) | LU0533033238 | HLTW IM | - | C | EUR | USD | NDWUHC | Sintetica | - | 0,30% | 881 |
| Amundi Index FTSE EPRA NAREIT Global UCITS ETF DR (C) | LU1437018838 | EPRA IM | EPRU NA | C | EUR | EUR | TRNGLE | Fisica | - | 0,24% | 302 |
| Amundi Index FTSE EPRA NAREIT Global UCITS ETF DR (D) | LU1737652823 | 10AJ GY | - | D (lug/dic) | EUR | EUR | TRNGLE | Fisica | - | 0,24% | 302 |
| Lyxor FTSE EPRA/NAREIT Global Developed UCITS ETF - Dist (EUR) | LU1832418773 | REWLD IM | - | D (lug/dic) | EUR | USD | TRNGLU | Sintetica | - | 0,45% | 146 |
| Lyxor NYSE Arca Gold BUGS (DR) UCITS ETF | LU0488317701 | GLDM FP | CBGOLDUS SW | D (lug/dic) | USD | USD | HUINTR | Fisica | - | 0,65% | 358 |

Azionario

| Nome del fondo | ISIN | BBG Ticker – ETF negoziato in € | BBG Ticker – ETF negoziato in \$ | Dividendi | Valuta ETF | Valuta Benchmark | Benchmark – BBG Ticker | Tipo di replica | Classificazione SFDR | Spese correnti* | AUM (€mn) |
|--|--------------|---------------------------------|----------------------------------|-------------|------------|------------------|------------------------|-----------------|----------------------|-----------------|-----------|
| Lyxor MSCI World Financials TR UCITS ETF - Acc (EUR) | LU0533032859 | FINSW IM | - | C | EUR | USD | NDWUFNCL | Sintetica | - | 0,30% | 145 |
| Amundi MSCI World Financials UCITS ETF - EUR (C) | LU1681045883 | CWF IM | - | C | EUR | USD | NDWUFNCL | Sintetica | - | 0,35% | 145 |
| Amundi MSCI World Financials UCITS ETF - USD (C) | LU1681045966 | - | CWFU LN | C | USD | USD | NDWUFNCL | Sintetica | - | 0,35% | 145 |
| Lyxor MSCI World Energy TR UCITS ETF - Acc (EUR) | LU0533032420 | ENERW IM | - | C | EUR | USD | NDWUENR | Sintetica | - | 0,30% | 187 |
| Amundi MSCI World Energy UCITS ETF - EUR (C) | LU1681046006 | CWE IM | - | C | EUR | USD | NDWUENR | Sintetica | - | 0,35% | 90 |
| Amundi MSCI World Energy UCITS ETF - USD (C) | LU1681046188 | - | CWEU LN | C | USD | USD | NDWUENR | Sintetica | - | 0,35% | 90 |
| Lyxor MSCI World Consumer Staples TR UCITS ETF - Acc (EUR) | LU0533032263 | STAW IM | - | C | EUR | USD | NDWUCSTA | Sintetica | - | 0,30% | 83 |
| Lyxor MSCI World Materials TR UCITS ETF - Acc (EUR) | LU0533033824 | MATW IM | - | C | EUR | USD | NDWUMAT | Sintetica | - | 0,30% | 73 |
| Lyxor MSCI World Consumer Discretionary TR UCITS ETF - Acc (EUR) | LU0533032008 | DISW IM | - | C | EUR | USD | NDWUCDIS | Sintetica | - | 0,30% | 70 |
| Lyxor MSCI World Industrials TR UCITS ETF - Acc (EUR) | LU0533033402 | INDGW IM | - | C | EUR | USD | NDWUIND | Sintetica | - | 0,30% | 48 |
| Lyxor MSCI World Utilities TR UCITS ETF - Acc (EUR) | LU0533034558 | UTIW IM | - | C | EUR | USD | NDWUUTIL | Sintetica | - | 0,30% | 42 |
| Lyxor MSCI World Communication Services TR UCITS ETF - Acc (EUR) | LU0533034129 | TELEW IM | - | C | EUR | USD | NDWUTEL | Sintetica | - | 0,30% | 26 |
| Smart Beta | | | | | | | | | | | |
| Lyxor SG Global Quality Income NTR UCITS ETF - Dist | LU0832436512 | SGQI FP | LYQI SW | D (lug/dic) | EUR | EUR | SGQINTR | Sintetica | - | 0,45% | 272 |
| Amundi Index Equity Global Multi Smart Allocation Scientific Beta UCITS ETF DR - EUR (C) | LU1602145119 | SMRT IM | - | C | EUR | EUR | SBDXRHMN | Fisica | - | 0,40% | 41 |
| Amundi Index Equity Global Multi Smart Allocation Scientific Beta UCITS ETF DR - USD (C) | LU1602145200 | - | SMRU LN | C | USD | EUR | SBDXRHMN | Fisica | - | 0,40% | 41 |
| Tematici | | | | | | | | | | | |
| Lyxor Global Gender Equality (DR) UCITS ETF - Acc | LU1691909508 | ELLE FP | ELLE LN | C | USD | USD | EQUALN | Fisica | Articolo 8 | 0,20% | 61 |
| Lyxor MSCI New Energy ESG Filtered (DR) UCITS ETF - Dist | FR0010524777 | ENER IM | NRJU LN | D (lug/dic) | EUR | USD | MXACINEF | Fisica | Articolo 8 | 0,60% | 1353 |
| Lyxor MSCI Robotics & AI ESG Filtered UCITS ETF - Acc | LU1838002480 | ROAI IM | ROAI LN | C | USD | USD | MXACIREF | Sintetica | Articolo 8 | 0,40% | 258 |
| Lyxor MSCI Future Mobility ESG Filtered (DR) UCITS ETF - Acc | LU2023679090 | ELCR IM | MOBI LN | C | USD | USD | MXACFTRM | Fisica | Articolo 8 | 0,45% | 275 |
| Lyxor MSCI Disruptive Technology ESG Filtered (DR) UCITS ETF - Acc | LU2023678282 | UNIC IM | UNIC LN | C | USD | USD | MXACDSRT | Fisica | Articolo 8 | 0,45% | 149 |
| Lyxor MSCI Digital Economy ESG Filtered (DR) UCITS ETF - Acc | LU2023678878 | EBUY IM | DIGE LN | C | USD | USD | MXACDGTL | Fisica | Articolo 8 | 0,45% | 117 |

Azionario

| Nome del fondo | ISIN | BBG Ticker – ETF negoziato in € | BBG Ticker – ETF negoziato in \$ | Dividendi | Valuta ETF | Valuta Benchmark | Benchmark – BBG Ticker | Tipo di replica | Classificazione SFDR | Spese correnti* | AUM (€mn) |
|---|--------------|---------------------------------|----------------------------------|-------------|------------|------------------|------------------------|-----------------|----------------------|-----------------|-----------|
| Lyxor MSCI Smart Cities ESG Filtered (DR) UCITS ETF - Acc | LU2023679256 | IQCT IM | IQCT LN | C | USD | USD | MXACSMRT | Fisica | Articolo 8 | 0,45% | 66 |
| Lyxor MSCI Millennials ESG Filtered (DR) UCITS ETF - Acc | LU2023678449 | MILL IM | GENY LN | C | USD | USD | MXACMLNL | Fisica | Articolo 8 | 0,45% | 47 |
| Lyxor MSCI Semiconductors ESG Filtered UCITS ETF - Acc | LU1900066033 | CHIP IM | SEMU LN | C | EUR | USD | MXACSCEF | Sintetica | Articolo 8 | 0,45% | 30 |
| Lyxor MSCI World Catholic Principles ESG (DR) UCITS ETF - Acc | LU2216829809 | CATH IM | CATH LN | C | USD | USD | MXWOCATH | Fisica | Articolo 8 | 0,30% | 151 |
| Lyxor MSCI New Energy ESG Filtered (DR) UCITS ETF - Acc | FR0014002CG3 | NRJC IM | NRJC LN | C | EUR | USD | MXACINEF | Fisica | Articolo 8 | 0,60% | 1353 |
| Amundi STOXX Global Artificial Intelligence UCITS ETF (C) | LU1861132840 | GOAI IM | GOAI NA | C | EUR | EUR | STXAA5R | Sintetica | - | 0,35% | 391 |
| Amundi S&P Global Luxury UCITS ETF - EUR (C) | LU1681048630 | GLUX IM | - | C | EUR | USD | SPGLGUN | Sintetica | - | 0,25% | 537 |
| Amundi S&P Global Luxury UCITS ETF - USD (C) | LU1681048713 | - | LUXU LN | C | USD | USD | SPGLGUN | Sintetica | - | 0,25% | 537 |
| Amundi Index Smart City UCITS ETF (C) | LU2037748345 | SCITY IM | SCITY NA | C | EUR | EUR | SOLSCNTR | Sintetica | - | 0,35% | 15 |
| Amundi Global Infrastructure UCITS ETF (C) | LU1589350310 | GINF FP | GINF NA | C | EUR | EUR | SOLGILEV | Sintetica | - | 0,55% | 67 |
| Amundi Index Smart Factory UCITS ETF (C) | LU2037749822 | SMAFY IM | SFTRY NA | C | EUR | EUR | SOLSFN | Sintetica | - | 0,35% | 31 |
| Europa | | | | | | | | | | | |
| Paesi | | | | | | | | | | | |
| Amundi CAC 40 ESG UCITS ETF DR - EUR (C) | LU1681046931 | C40 IM | - | C | EUR | EUR | CACESGNR | Fisica | Articolo 8 | 0,25% | 908 |
| Amundi CAC 40 ESG UCITS ETF DR - EUR (D) | LU1681047079 | C4D FP | - | D (lug/dic) | EUR | EUR | CACESGNR | Fisica | Articolo 8 | 0,25% | 908 |
| Amundi DAX 50 ESG UCITS ETF DR (C) | LU2240851688 | DAXESG IM | - | C | EUR | EUR | DAXESGN | Fisica | Articolo 8 | 0,19% | 17 |
| Amundi Italy MIB ESG UCITS ETF DR - EUR (C) | LU1681037518 | FMI IM | - | C | EUR | EUR | MIBESGNR | Fisica | Articolo 8 | 0,18% | 62 |
| Lyxor CAC 40 (DR) UCITS ETF - Dist | FR0007052782 | CAC FP | - | D (lug/dic) | EUR | EUR | CACR | Fisica | - | 0,25% | 3223 |
| Lyxor CAC 40 (DR) UCITS ETF - Acc | FR0013380607 | CACC FP | - | C | EUR | EUR | CACR | Fisica | - | 0,25% | 3223 |
| Lyxor DAX (DR) UCITS ETF - Acc | LU0252633754 | DAXX IM | - | C | EUR | EUR | DAX | Fisica | - | 0,15% | 654 |
| Amundi DAX UCITS ETF DR | FR0010655712 | CG1 IM | - | C | EUR | EUR | DAXNR | Fisica | - | 0,10% | 544 |
| Lyxor FTSE MIB (DR) UCITS ETF - Dist | FR0010010827 | ETFMIB IM | - | D (lug/dic) | EUR | EUR | FTSEMIBN | Fisica | - | 0,35% | 444 |
| Lyxor FTSE MIB (DR) UCITS ETF - Acc | FR0014002H76 | MIBA IM | - | C | EUR | EUR | FTSEMIBN | Fisica | - | 0,35% | 444 |
| Lyxor FTSE Italia All Cap PIR 2020 (DR) UCITS ETF - Acc | LU1605710802 | ITAPIR IM | - | C | EUR | EUR | ITPIRLMN | Fisica | - | 0,35% | 11 |
| Lyxor IBEX 35 (DR) UCITS ETF - Dist | FR0010251744 | LYXIB SM | - | D (lug/dic) | EUR | EUR | IBEXNR | Fisica | - | 0,30% | 342 |
| Amundi MSCI Spain UCITS ETF | FR0010655746 | CS1 IM | - | C | EUR | EUR | MSDESPN | Sintetica | - | 0,25% | 44 |
| Amundi MSCI UK IMI SRI PAB UCITS ETF DR - EUR (D) | LU2368674631 | CUIK GY | - | D (lug/dic) | EUR | GBP | MXGBISNG | Fisica | Articolo 8 | 0,18% | 125 |
| Amundi MSCI UK IMI SRI PAB UCITS ETF DR - GBP (C) | LU1437025296 | - | - | C | GBP | GBP | MXGBISNG | Fisica | Articolo 8 | 0,18% | 125 |

Azionario

| Nome del fondo | ISIN | BBG Ticker – ETF negoziato in € | BBG Ticker – ETF negoziato in \$ | Dividendi | Valuta ETF | Valuta Benchmark | Benchmark – BBG Ticker | Tipo di replica | Classificazione SFDR | Spese correnti* | AUM (€mn) |
|---|--------------|---------------------------------|----------------------------------|-------------|------------|------------------|------------------------|-----------------|----------------------|-----------------|-----------|
| Amundi MSCI UK IMI SRI PAB UCITS ETF DR - EUR (C) | LU1437025023 | C1U FP | - | C | EUR | GBP | MXGBISNG | Fisica | Articolo 8 | 0,18% | 125 |
| Lyxor FTSE 100 UCITS ETF - Acc | LU1650492173 | FTS100 IM | - | C | GBP | GBP | TUKXG | Sintetica | - | 0,14% | 632 |
| Lyxor FTSE 100 UCITS ETF - Monthly Hedged to EUR - Acc | LU1650492330 | 100H FP | - | C | EUR | EUR | UKXHEUR | Sintetica | - | 0,30% | 632 |
| Lyxor Core UK Equity All Cap (DR) UCITS ETF - Dist | LU1781541096 | LCUK IM | - | D (lug/dic) | GBP | GBP | MSGBGBP | Fisica | - | 0,04% | 490 |
| Amundi MSCI UK UCITS ETF | FR0010655761 | CU1 IM | - | C | EUR | EUR | MSDEUKN | Sintetica | - | 0,25% | 24 |
| Amundi MSCI Switzerland UCITS ETF - CHF (C) | LU1681044993 | 18MN GY | CSWU LN | C | CHF | EUR | MSDESZN | Sintetica | - | 0,25% | 289 |
| Amundi MSCI Switzerland UCITS ETF - EUR (C) | LU1681044720 | CSW FP | - | C | EUR | EUR | MSDESZN | Sintetica | - | 0,25% | 289 |
| Regioni - Zona Euro | | | | | | | | | | | |
| Lyxor Net Zero 2050 S&P Eurozone Climate PAB (DR) UCITS ETF - Acc | LU2195226068 | PABEZ IM | EPAB LN | C | EUR | EUR | SPEPABEN | Fisica | Articolo 8 | 0,20% | 1487 |
| Amundi EURO iSTOXX Climate Paris Aligned PAB UCITS ETF DR (C) | LU2182388582 | PABZ FP | - | C | EUR | EUR | BKTACPAB | Fisica | Articolo 8 | 0,18% | 72 |
| Lyxor MSCI EMU ESG Broad CTB (DR) - UCITS ETF Acc | LU0908501058 | MFED FP | - | C | EUR | EUR | MXEMUEBL | Fisica | Articolo 8 | 0,12% | 256 |
| Lyxor MSCI EMU ESG Broad CTB (DR) - UCITS ETF Dist | LU0908501132 | MFDD IM | - | D (lug/dic) | EUR | EUR | MXEMUEBL | Fisica | Articolo 8 | 0,12% | 256 |
| Amundi MSCI EMU ESG Universal Select UCITS ETF DR (C) | LU2109786827 | SBIZ GY | - | C | EUR | EUR | MXEMESUS | Fisica | Articolo 8 | 0,15% | 30 |
| Amundi MSCI EMU ESG Leaders Select UCITS ETF DR - EUR (C) | LU1602144575 | CMU IM | - | C | EUR | EUR | MXEMUEL5 | Fisica | Articolo 8 | 0,25% | 1540 |
| Amundi MSCI EMU ESG Leaders Select UCITS ETF DR - EUR (D) | LU2059756325 | CMUD FP | - | D (lug/dic) | EUR | EUR | MXEMUEL5 | Fisica | Articolo 8 | 0,25% | 1540 |
| Amundi Index MSCI EMU SRI PAB UCITS ETF DR (C) | LU2109787635 | CMUSRI IM | - | C | EUR | EUR | MXEMSXNE | Fisica | Articolo 8 | 0,18% | 209 |
| Lyxor EURO STOXX 50 (DR) UCITS ETF - Acc | FR0007054358 | MSE IM | - | C | EUR | EUR | SX5T | Fisica | - | 0,20% | 2516 |
| Lyxor EURO STOXX 50 (DR) UCITS ETF - Daily Hedged to USD - Acc | FR0012399806 | - | MSEU LN | C | USD | USD | SX5DU | Fisica | - | 0,20% | 2516 |
| Lyxor EURO STOXX 50 (DR) UCITS ETF - Daily Hedged to CHF - Acc | FR0012399731 | - | - | C | CHF | CHF | SX5EDCHD | Fisica | - | 0,20% | 2516 |
| Lyxor EURO STOXX 50 (DR) UCITS ETF - Daily Hedged to GBP - Acc | FR0012399772 | - | - | C | GBP | GBP | SX5EDHB | Fisica | - | 0,20% | 2516 |
| Amundi EURO STOXX 50 UCITS ETF DR - EUR (C) | LU1681047236 | C50 IM | - | C | EUR | EUR | SX5T | Fisica | - | 0,15% | 1573 |
| Amundi EURO STOXX 50 UCITS ETF DR - EUR (D) | LU1681047319 | CD5 FP | - | D (lug/dic) | EUR | EUR | SX5T | Fisica | - | 0,15% | 1573 |
| Amundi EURO STOXX 50 UCITS ETF DR - USD (C) | LU1681047400 | - | C50U FP | C | USD | EUR | SX5T | Fisica | - | 0,15% | 1573 |

Azionario

| Nome del fondo | ISIN | BBG Ticker – ETF negoziato in € | BBG Ticker – ETF negoziato in \$ | Dividendi | Valuta ETF | Valuta Benchmark | Benchmark – BBG Ticker | Tipo di replica | Classificazione SFDR | Spese correnti* | AUM (€mn) |
|--|--------------|---------------------------------|----------------------------------|-------------|------------|------------------|------------------------|-----------------|----------------------|-----------------|-----------|
| Lyxor Core EURO STOXX 50 (DR) - UCITS ETF Acc | LU0908501215 | MSED IM | - | C | EUR | EUR | SX5T | Fisica | - | 0,07% | 332 |
| Lyxor Core MSCI EMU (DR) UCITS ETF - Dist | LU1646360971 | EMU IM | - | D (lug/dic) | EUR | EUR | M7EM | Fisica | - | 0,12% | 292 |
| Lyxor Core MSCI EMU (DR) UCITS ETF - Acc | LU1646361276 | MFEC FP | - | C | EUR | EUR | M7EM | Fisica | - | 0,12% | 292 |
| Regioni - Europa | | | | | | | | | | | |
| Amundi Index MSCI Europe ESG Broad CTB UCITS ETF DR - EUR (C) | LU1681042609 | CEU IM | UCEU NA | C | EUR | EUR | MXEUEBSL | Fisica | Articolo 8 | 0,12% | 1846 |
| Amundi MSCI Europe ESG Universal Select UCITS ETF DR (C) | LU2109786744 | SBIE GY | - | C | EUR | EUR | MXEUESUS | Fisica | Articolo 8 | 0,15% | 12 |
| Lyxor Net Zero 2050 S&P Europe Climate PAB (DR) UCITS ETF - Acc | LU2198884491 | PABEU IM | RPAB LN | C | EUR | EUR | SPEUPAEN | Fisica | Articolo 8 | 0,18% | 75 |
| Amundi MSCI Europe Climate Transition CTB UCITS ETF DR (C) | LU2130768844 | LWCE IM | - | C | EUR | EUR | MXEUTBNE | Fisica | Articolo 8 | 0,18% | 15 |
| Amundi MSCI Europe Climate Paris Aligned PAB UCITS ETF DR (C) | LU2182388319 | PABE FP | - | C | EUR | EUR | MXEUPALI | Fisica | Articolo 8 | 0,18% | 7 |
| Lyxor MSCI Europe ESG Climate Transition CTB (DR) UCITS ETF - Acc | LU2056738490 | CLEU IM | CLEU LN | C | EUR | EUR | MXEUECTB | Fisica | Articolo 8 | 0,15% | 4 |
| Amundi Stoxx Europe 600 ESG UCITS ETF DR - EUR (C) | LU1681040223 | C6E FP | - | C | EUR | EUR | SXXRESGP | Fisica | Articolo 8 | 0,18% | 561 |
| Lyxor MSCI Europe ESG Leaders (DR) UCITS ETF - Acc | LU1940199711 | ESGE IM | - | C | EUR | EUR | NE700717 | Fisica | Articolo 8 | 0,20% | 1643 |
| Lyxor MSCI Europe ESG Leaders (DR) UCITS ETF - Monthly Hedged to EUR - Acc | LU1940199984 | ESGH IM | - | C | EUR | EUR | MXEUELNE | Fisica | Articolo 8 | 0,25% | 1643 |
| Amundi MSCI Europe Ex Switzerland ESG Leaders UCITS ETF DR (C) | LU1681044308 | CS9 FP | - | C | EUR | EUR | MXECHENE | Fisica | Articolo 8 | 0,15% | 340 |
| Amundi MSCI Europe ESG Leaders Select UCITS ETF DR (C) | LU2109787478 | EUESG IM | - | C | EUR | EUR | MXEUESL5 | Fisica | Articolo 8 | 0,15% | 81 |
| Amundi Index MSCI Europe SRI PAB UCITS ETF DR (C) | LU1861137484 | EUSRI IM | ESRU LN | C | EUR | EUR | MXEUSXNE | Fisica | Articolo 8 | 0,18% | 2675 |
| Amundi Index MSCI Europe SRI PAB UCITS ETF DR (D) | LU2059756598 | EDSRI IM | ESDU LN | D (lug/dic) | EUR | EUR | MXEUSXNE | Fisica | Articolo 8 | 0,18% | 2675 |
| Lyxor Core STOXX Europe 600 (DR) - UCITS ETF Acc | LU0908500753 | MEUD IM | MEUS LN | C | EUR | EUR | SXXR | Fisica | - | 0,07% | 5464 |
| Amundi Index MSCI Europe UCITS ETF DR (C) | LU1437015735 | CEU2 IM | CEU2 NA | C | EUR | EUR | M7EU | Fisica | - | 0,15% | 1952 |
| Amundi Index MSCI Europe UCITS ETF DR (D) | LU1737652310 | 10AI GY | - | D (lug/dic) | EUR | EUR | M7EU | Fisica | - | 0,15% | 1952 |
| Lyxor MSCI Europe (DR) UCITS ETF - Acc | FR0010261198 | MEU IM | - | C | EUR | EUR | M7EU | Fisica | - | 0,25% | 809 |
| Amundi MSCI Europe Ex EMU UCITS ETF | FR0010821819 | CU9 IM | - | C | EUR | EUR | MSDEEXUN | Sintetica | - | 0,30% | 213 |

Azionario

| Nome del fondo | ISIN | BBG Ticker – ETF negoziato in € | BBG Ticker – ETF negoziato in \$ | Dividendi | Valuta ETF | Valuta Benchmark | Benchmark – BBG Ticker | Tipo di replica | Classificazione SFDR | Spese correnti* | AUM (€mn) |
|--|--------------|---------------------------------|----------------------------------|-------------|------------|------------------|------------------------|-----------------|----------------------|-----------------|-----------|
| Amundi MSCI Nordic UCITS ETF - EUR (C) | LU1681044647 | CN1 IM | - | C | EUR | EUR | MSDENCN | Sintetica | - | 0,25% | 205 |
| Amundi MSCI Europe Ex UK UCITS ETF DR - EUR (C) | LU1681043326 | AEXK FP | - | C | EUR | EUR | MSDE15XN | Fisica | - | 0,12% | 8 |
| Settori | | | | | | | | | | | |
| Lyxor EURO STOXX Banks (DR) UCITS ETF - Acc | LU1829219390 | BNKE IM | - | C | EUR | EUR | SX7T | Fisica | - | 0,30% | 1881 |
| Lyxor STOXX Europe 600 Banks UCITS ETF - Acc | LU1834983477 | BNK IM | - | C | EUR | EUR | SX7R | Sintetica | - | 0,30% | 1117 |
| Amundi MSCI Europe Banks UCITS ETF | FR0010688176 | CB5 IM | - | C | EUR | EUR | M7EU0BK | Sintetica | - | 0,25% | 53 |
| Lyxor STOXX Europe 600 Healthcare UCITS ETF - Acc | LU1834986900 | HLT IM | - | C | EUR | EUR | SXDR | Sintetica | - | 0,30% | 655 |
| Amundi MSCI Europe Healthcare UCITS ETF | FR0010688192 | CH5 IM | - | C | EUR | EUR | M7EU0HC | Sintetica | - | 0,25% | 59 |
| Lyxor STOXX Europe 600 Basic Resources UCITS ETF - Acc | LU1834983550 | BRES IM | - | C | EUR | EUR | SXPR | Sintetica | - | 0,30% | 554 |
| Lyxor STOXX Europe 600 Oil & Gas UCITS ETF - Acc | LU1834988278 | OIL IM | - | C | EUR | EUR | SXER | Sintetica | - | 0,30% | 383 |
| Lyxor STOXX Europe 600 Food & Beverage UCITS ETF - Acc | LU1834985845 | FOO IM | - | C | EUR | EUR | SX3R | Sintetica | - | 0,30% | 167 |
| Lyxor STOXX Europe 600 Technology UCITS ETF - Acc | LU1834988518 | TNO IM | - | C | EUR | EUR | SX8R | Sintetica | - | 0,30% | 137 |
| Lyxor STOXX Europe 600 Insurance UCITS ETF - Acc | LU1834987973 | INS IM | - | C | EUR | EUR | SXIR | Sintetica | - | 0,30% | 124 |
| Lyxor STOXX Europe 600 Travel & Leisure UCITS ETF - Acc | LU1834988781 | TRVL IM | - | C | EUR | EUR | SXTR | Sintetica | - | 0,30% | 108 |
| Lyxor STOXX Europe 600 Automobiles & Parts UCITS ETF - Acc | LU1834983394 | AUTP IM | - | C | EUR | EUR | SXAR | Sintetica | - | 0,30% | 85 |
| Amundi FTSE Epra Europe Real Estate UCITS ETF - EUR (C) | LU1681039480 | EPRE IM | - | C | EUR | EUR | NEPRA | Sintetica | - | 0,30% | 65 |
| Amundi FTSE Epra Europe Real Estate UCITS ETF - EUR (D) | LU1812091194 | REEU IM | - | D (lug/dic) | EUR | EUR | NEPRA | Sintetica | - | 0,30% | 65 |
| Lyxor STOXX Europe 600 Utilities UCITS ETF - Acc | LU1834988864 | UTI IM | - | C | EUR | EUR | SX6R | Sintetica | - | 0,30% | 46 |
| Lyxor STOXX Europe 600 Industrial Goods & Services UCITS ETF - Acc | LU1834987890 | INDG IM | - | C | EUR | EUR | SXNR | Sintetica | - | 0,30% | 43 |
| Lyxor STOXX Europe 600 Telecommunications UCITS ETF - Acc | LU1834988609 | TELE IM | - | C | EUR | EUR | SXKR | Sintetica | - | 0,30% | 42 |
| Lyxor STOXX Europe 600 Personal & Household Goods UCITS ETF - Acc | LU1834988351 | PHG IM | - | C | EUR | EUR | SXQR | Sintetica | - | 0,30% | 37 |
| Lyxor STOXX Europe 600 Construction & Materials UCITS ETF - Acc | LU1834983808 | CST IM | - | C | EUR | EUR | SXOR | Sintetica | - | 0,30% | 34 |

Azionario

| Nome del fondo | ISIN | BBG Ticker – ETF negoziato in € | BBG Ticker – ETF negoziato in \$ | Dividendi | Valuta ETF | Valuta Benchmark | Benchmark – BBG Ticker | Tipo di replica | Classificazione SFDR | Spese correnti* | AUM (€mn) |
|---|--------------|---------------------------------|----------------------------------|-------------|------------|------------------|------------------------|-----------------|----------------------|-----------------|-----------|
| Lyxor STOXX Europe 600 Chemicals UCITS ETF - Acc | LU1834983634 | CHM IM | - | C | EUR | EUR | SX4R | Sintetica | - | 0,30% | 28 |
| Lyxor STOXX Europe 600 Financial Services UCITS ETF - Acc | LU1834984798 | FINS IM | - | C | EUR | EUR | SXFR | Sintetica | - | 0,30% | 24 |
| Lyxor STOXX Europe 600 Retail UCITS ETF - Acc | LU1834988435 | RTA IM | - | C | EUR | EUR | SXRR | Sintetica | - | 0,30% | 13 |
| Lyxor STOXX Europe 600 Media UCITS ETF - Acc | LU1834988195 | MDA IM | - | C | EUR | EUR | SXMR | Sintetica | - | 0,30% | 8 |
| Smart Beta | | | | | | | | | | | |
| Lyxor S&P Eurozone ESG Dividend Aristocrats (DR) UCITS ETF - Dist | LU0959210278 | EUDIV FP | - | D (lug/dic) | EUR | EUR | SPEHDAEN | Fisica | Articolo 8 | 0,30% | 145 |
| Lyxor MSCI EMU Value (DR) UCITS ETF - Dist | LU1598690169 | VAL IM | - | D (lug/dic) | EUR | EUR | M7EM000V | Fisica | - | 0,40% | 366 |
| Lyxor MSCI EMU Growth (DR) UCITS ETF - Dist | LU1598688189 | GWT IM | - | D (lug/dic) | EUR | EUR | M7EM000G | Fisica | - | 0,40% | 62 |
| Amundi MSCI Europe Value Factor UCITS ETF - EUR (C) | LU1681042518 | VCEU IM | - | C | EUR | EUR | MSVEUNTR | Sintetica | - | 0,23% | 590 |
| Amundi MSCI Europe Quality Factor UCITS ETF - EUR (C) | LU1681041890 | QCEU IM | - | C | EUR | EUR | M7EUQU | Sintetica | - | 0,23% | 358 |
| Lyxor STOXX Europe Select Dividend 30 UCITS ETF - Dist | LU1812092168 | SEL IM | - | D (lug/dic) | EUR | EUR | SD3R | Sintetica | - | 0,30% | 157 |
| Amundi MSCI Europe Minimum Volatility Factor UCITS ETF - EUR (C) | LU1681041627 | MIVO IM | - | C | EUR | EUR | MAEUVOE | Sintetica | - | 0,23% | 137 |
| Amundi MSCI Europe High Dividend Factor UCITS ETF - EUR (C) | LU1681041973 | CD9 FP | - | C | EUR | EUR | M7EUHDVD | Sintetica | - | 0,23% | 95 |
| Amundi MSCI Europe Momentum Factor UCITS ETF - EUR (C) | LU1681041460 | MCEU IM | - | C | EUR | EUR | MAEUMMT | Sintetica | - | 0,23% | 55 |
| Amundi MSCI Europe Low Size Factor UCITS ETF - EUR (C) | LU1681041544 | CEM FP | - | C | EUR | EUR | M7EUMC | Sintetica | - | 0,23% | 25 |
| Amundi MSCI Europe Growth UCITS ETF - EUR (C) | LU1681042435 | CG9 FP | - | C | EUR | EUR | MSGEUNTR | Sintetica | - | 0,35% | 43 |
| Amundi iSTOXX Europe Multi-Factor Market Neutral UCITS ETF | FR0013284304 | MKTN IM | - | C | EUR | EUR | ISEXMETN | Sintetica | - | 0,55% | 10 |
| Amundi Europe Equity Multi Smart Allocation Scientific Beta UCITS ETF - EUR (C) | LU1681039563 | SMRE IM | - | C | EUR | EUR | SBRERHMN | Sintetica | - | 0,40% | 6 |
| Stile | | | | | | | | | | | |
| Lyxor MDAX ESG UCITS ETF | LU1033693638 | C007 GY | - | D (lug/dic) | EUR | EUR | MDXESGPN | Fisica | Articolo 8 | 0,30% | 206 |
| Lyxor MSCI EMU Small Cap (DR) UCITS ETF - Dist | LU1598689153 | MMS IM | - | D (lug/dic) | EUR | EUR | M7EMSC | Fisica | - | 0,40% | 269 |
| Lyxor German Mid-Cap MDAX UCITS ETF - Dist | FR0011857234 | MD4X GY | - | D (lug/dic) | EUR | EUR | MDAX | Sintetica | - | 0,20% | 54 |
| Lyxor FTSE Italia PMI PIR 2020 (DR) UCITS ETF - Acc | FR0011758085 | ITAMID IM | - | C | EUR | EUR | ITPIRMCN | Fisica | - | 0,40% | 168 |

Azionario

| Nome del fondo | ISIN | BBG Ticker – ETF negoziato in € | BBG Ticker – ETF negoziato in \$ | Dividendi | Valuta ETF | Valuta Benchmark | Benchmark – BBG Ticker | Tipo di replica | Classificazione SFDR | Spese correnti* | AUM (€mn) |
|--|--------------|---------------------------------|----------------------------------|-------------|------------|------------------|------------------------|-----------------|----------------------|-----------------|-----------|
| Nord America | | | | | | | | | | | |
| Paesi | | | | | | | | | | | |
| Lyxor MSCI USA ESG Broad CTB (DR) UCITS ETF - Dist | FR0010296061 | LUSA IM | USAU LN | D (lug/dic) | EUR | USD | MXUSEBSL | Fisica | Articolo 8 | 0,09% | 1311 |
| Amundi MSCI USA ESG Universal Select UCITS ETF DR (C) | LU2109786660 | SBIU GY | - | C | USD | USD | MXUSESUS | Fisica | Articolo 8 | 0,15% | 20 |
| Lyxor Net Zero 2050 S&P 500 Climate PAB (DR) UCITS ETF - Acc | LU2198883410 | PABUS IM | PABU LN | C | USD | USD | SP50PAUN | Fisica | Articolo 8 | 0,07% | 1083 |
| Lyxor MSCI USA ESG Climate Transition CTB (DR) UCITS ETF - Acc | LU2055175025 | CLUS IM | CLUS LN | C | USD | USD | MXUSECTB | Fisica | Articolo 8 | 0,15% | 25 |
| Amundi S&P 500 ESG UCITS ETF Acc | LU1437017863 | S500 IM | U500 NA | C | EUR | USD | SPXESAUN | Fisica | Articolo 8 | 0,12% | 1428 |
| Amundi S&P 500 ESG UCITS ETF EUR HEDGED Acc | LU2098887263 | S500H IM | - | C | EUR | EUR | SPXEHAEN | Fisica | Articolo 8 | 0,28% | 1428 |
| Amundi MSCI USA ESG Leaders Select UCITS ETF DR (C) | LU2109787395 | ESGUSA IM | SADU FP | C | USD | USD | MXUSESL5 | Fisica | Articolo 8 | 0,15% | 1607 |
| Amundi MSCI USA ESG Leaders Select UCITS ETF DR - HEDGED EUR (C) | LU2153616326 | SADH GY | - | C | EUR | EUR | HE732275 | Fisica | Articolo 8 | 0,17% | 1607 |
| Amundi S&P 500 Equal Weight ESG Leaders UCITS ETF DR - USD (A) | IE000LAP5Z18 | WELE GY | WELF GY | C | USD | USD | SPXELSUN | Fisica | Articolo 8 | 0,18% | 393 |
| Lyxor MSCI USA ESG Leaders Extra (DR) UCITS ETF - Acc | LU1792117696 | UESG IM | UESG LN | C | USD | USD | NU718008 | Fisica | Articolo 8 | 0,15% | 318 |
| Amundi MSCI USA ESG Leaders Extra UCITS ETF DR - USD | IE000VML2GZ3 | MWOJ GY | MWOK GY | C | USD | USD | NU718008 | Fisica | Articolo 8 | 0,10% | 282 |
| Amundi Index MSCI USA SRI PAB UCITS ETF DR (C) | LU1861136247 | USRI IM | USRI NA | C | EUR | USD | MXUSSXNU | Fisica | Articolo 8 | 0,18% | 4308 |
| Amundi Index MSCI USA SRI PAB UCITS ETF DR - HEDGED EUR (C) | LU2153616599 | USRIH IM | - | C | EUR | EUR | MXUSSXHE | Fisica | Articolo 8 | 0,20% | 4308 |
| Lyxor S&P 500 UCITS ETF - Dist (EUR) | LU0496786574 | SPX IM | - | D (lug/dic) | EUR | USD | SPTR500N | Sintetica | - | 0,09% | 6784 |
| Lyxor S&P 500 UCITS ETF - Daily Hedged to EUR - Dist | LU0959211243 | SPXH IM | - | D (lug/dic) | EUR | EUR | SPXDHEN | Sintetica | - | 0,09% | 6784 |
| Lyxor S&P 500 UCITS ETF - Daily Hedged to EUR - Acc | LU0959211326 | SPHC IM | - | C | EUR | EUR | SPXDHEN | Sintetica | - | 0,09% | 6784 |
| Amundi S&P 500 UCITS ETF - USD (C) | LU1681049018 | 500E NA | 500U LN | C | USD | USD | SPTR500N | Sintetica | - | 0,15% | 6525 |
| Amundi S&P 500 UCITS ETF - EUR (C) | LU1681048804 | A500 IM | - | C | EUR | USD | SPTR500N | Sintetica | - | 0,15% | 6525 |
| Amundi S&P 500 UCITS ETF - USD (D) | LU2391437253 | - | 500D LN | C | USD | USD | SPTR500N | Sintetica | - | 0,15% | 6525 |
| Amundi S&P 500 UCITS ETF - DAILY HEDGED EUR (C) | LU1681049109 | 500H IM | - | C | EUR | EUR | SPXDHEN | Sintetica | - | 0,28% | 6525 |
| Lyxor Nasdaq-100 UCITS ETF - Acc | LU1829221024 | UST IM | NASD LN | C | EUR | USD | XNDXNNR | Sintetica | - | 0,22% | 1908 |
| Lyxor Nasdaq-100 UCITS ETF - Daily Hedged to EUR - Acc | LU1954152853 | USTH IM | - | C | EUR | EUR | NDXERNRH | Sintetica | - | 0,27% | 1908 |
| Amundi NASDAQ-100 UCITS ETF - EUR (C) | LU1681038243 | ANX IM | - | C | EUR | USD | XNDXNNR | Sintetica | - | 0,23% | 1305 |

Azionario

| Nome del fondo | ISIN | BBG Ticker – ETF negoziato in € | BBG Ticker – ETF negoziato in \$ | Dividendi | Valuta ETF | Valuta Benchmark | Benchmark – BBG Ticker | Tipo di replica | Classificazione SFDR | Spese correnti* | AUM (€mn) |
|---|--------------|---------------------------------|----------------------------------|-------------|------------|------------------|------------------------|-----------------|----------------------|-----------------|-----------|
| Amundi NASDAQ-100 UCITS ETF - USD (C) | LU1681038326 | - | ANXU LN | C | USD | USD | XNDXNNR | Sintetica | - | 0,23% | 1305 |
| Amundi NASDAQ-100 UCITS ETF - Daily Hedged EUR | LU1681038599 | NDXH IM | - | C | EUR | EUR | NDXERNRH | Sintetica | - | 0,35% | 1305 |
| Amundi MSCI USA UCITS ETF - EUR (C) | LU1681042864 | CU2 IM | - | C | EUR | EUR | MSDEUSN | Sintetica | - | 0,28% | 685 |
| Amundi MSCI USA UCITS ETF - USD (C) | LU1681042948 | - | CU2U LN | C | USD | EUR | MSDEUSN | Sintetica | - | 0,28% | 685 |
| Lyxor Dow Jones Industrial Average UCITS ETF - Dist | FR0007056841 | DJE IM | DJEU LN | D (lug/dic) | EUR | USD | DJINR | Sintetica | - | 0,50% | 295 |
| Lyxor Core US Equity (DR) UCITS ETF - Dist | LU1781540957 | LCUS IM | LCUD LN | D (lug/dic) | USD | USD | MSEBUSUN | Fisica | - | 0,04% | 18 |
| Regioni | | | | | | | | | | | |
| Amundi Index MSCI North America ESG Broad CTB UCITS ETF DR (C) | LU1437016543 | NRAM IM | NAMU NA | C | EUR | USD | MXNAEBSL | Fisica | Articolo 8 | 0,15% | 420 |
| Amundi Index MSCI North America ESG Broad CTB UCITS ETF DR (D) | LU1737653045 | DNRA GY | - | D (lug/dic) | EUR | USD | MXNAEBSL | Fisica | Articolo 8 | 0,15% | 420 |
| Settori | | | | | | | | | | | |
| Amundi US Tech 100 Equal Weight UCITS ETF DR - USD | IE000Y9MG996 | WEBA GY | WEBB GY | D (lug/dic) | USD | USD | USTE100N | Fisica | - | 0,07% | 390 |
| Smart Beta | | | | | | | | | | | |
| Amundi MSCI USA Minimum Volatility Factor UCITS ETF (C) | LU1589349734 | MIVU FP | MIVU NA | C | USD | USD | M1USMVOL | Sintetica | - | 0,18% | 423 |
| Amundi S&P 500 Buyback UCITS ETF - EUR (C) | LU1681048127 | B500 IM | - | C | EUR | USD | SPBUYUN | Sintetica | - | 0,15% | 167 |
| Amundi S&P 500 Buyback UCITS ETF - USD (C) | LU1681048556 | - | BYBU LN | C | USD | USD | SPBUYUN | Sintetica | - | 0,15% | 167 |
| Stile | | | | | | | | | | | |
| Amundi S&P SmallCap 600 ESG UCITS ETF Dist | IE000XLJ2JQ9 | MWON GY | USASUS SW | D (lug/dic) | USD | USD | SPSESAUN | Fisica | Articolo 8 | 0,35% | 82 |
| Amundi Russell 2000 UCITS ETF - EUR (C) | LU1681038672 | RS2K IM | - | C | EUR | USD | RU20N30U | Sintetica | - | 0,35% | 155 |
| Amundi Russell 2000 UCITS ETF - USD (C) | LU1681038839 | - | RS2U LN | C | USD | USD | RU20N30U | Sintetica | - | 0,35% | 155 |
| Asia-Pacifico | | | | | | | | | | | |
| Paesi | | | | | | | | | | | |
| Amundi MSCI Japan ESG Climate Net Zero Ambition CTB UCITS ETF EUR Acc | LU1602144732 | CJ1 IM | - | C | EUR | JPY | MXJPEBSL | Fisica | Articolo 8 | 0,45% | 258 |
| Amundi MSCI Japan ESG Climate Net Zero Ambition CTB UCITS ETF Dist | LU2300294746 | JUPI GY | - | D (lug/dic) | JPY | JPY | MXJPEBSL | Fisica | Articolo 8 | 0,15% | 258 |

Azionario

| Nome del fondo | ISIN | BBG Ticker – ETF negoziato in € | BBG Ticker – ETF negoziato in \$ | Dividendi | Valuta ETF | Valuta Benchmark | Benchmark – BBG Ticker | Tipo di replica | Classificazione SFDR | Spese correnti* | AUM (€mn) |
|--|--------------|---------------------------------|----------------------------------|-------------|------------|------------------|------------------------|-----------------|----------------------|-----------------|-----------|
| Amundi MSCI Japan ESG Climate Net Zero Ambition CTB UCITS ETF JPY Acc | LU1602144815 | - | CJ1U LN | C | JPY | JPY | MXJPEBSL | Fisica | Articolo 8 | 0,45% | 258 |
| Amundi MSCI Japan ESG Climate Net Zero Ambition CTB UCITS ETF - Hedged EUR (C) | LU2490201840 | AHYZ GY | - | C | EUR | EUR | MXJPCTHE | Fisica | Articolo 8 | 0,20% | 258 |
| Amundi Index MSCI Japan SRI PAB UCITS ETF DR (C) | LU2233156749 | JPX4 FP | JPX4 LN | C | JPY | JPY | MXJPSXNY | Fisica | Articolo 8 | 0,18% | 777 |
| Amundi Index MSCI Japan SRI PAB UCITS ETF DR - GBP (D) | LU2469335025 | - | - | D (lug/dic) | GBP | JPY | MXJPSXNY | Fisica | Articolo 8 | 0,12% | 777 |
| Amundi Index MSCI Japan SRI PAB UCITS ETF DR - HEDGED EUR (C) | LU2269164310 | JPXH FP | - | C | EUR | EUR | MXJPSXHE | Fisica | Articolo 8 | 0,20% | 777 |
| Amundi Index MSCI Japan SRI PAB UCITS ETF DR - HEDGED USD (C) | LU1646359882 | - | JPXU LN | C | USD | USD | MXJPSPHU | Fisica | Articolo 8 | 0,20% | 777 |
| Amundi MSCI Japan UCITS ETF Acc | LU1781541252 | LCJP IM | LCJD LN | C | JPY | JPY | M7JP | Fisica | - | 0,12% | 1963 |
| Amundi MSCI Japan UCITS ETF EUR Hedged Dist | LU2133056387 | JNHD GY | - | D (lug/dic) | EUR | EUR | MAJPHEUR | Fisica | - | 0,20% | 1963 |
| Lyxor Japan (TOPIX) (DR) UCITS ETF - Dist EUR | FR0010245514 | JPN IM | JPNU LN | D (lug/dic) | EUR | JPY | TPXDDVD | Fisica | - | 0,45% | 909 |
| Lyxor Japan (TOPIX) (DR) UCITS ETF - Daily Hedged to EUR - Dist | FR0011475078 | JPNH IM | - | D (lug/dic) | EUR | EUR | TOPIXTHE | Fisica | - | 0,45% | 909 |
| Amundi Japan Topix UCITS ETF - EUR (C) | LU1681037609 | TPXE FP | - | C | EUR | JPY | TPXDDVD | Sintetica | - | 0,20% | 807 |
| Amundi Japan Topix UCITS ETF - JPY (C) | LU1681037781 | - | TPXU LN | C | JPY | JPY | TPXDDVD | Sintetica | - | 0,20% | 807 |
| Amundi Japan Topix UCITS ETF - DAILY HEDGED EUR (C) | LU1681037864 | TPXH IM | - | C | EUR | EUR | TOPIXTHE | Sintetica | - | 0,48% | 807 |
| Amundi Japan Topix UCITS ETF - DAILY HEDGED USD (C) | LU1681037948 | - | TPHU LN | C | USD | USD | TOPIXTHD | Sintetica | - | 0,48% | 807 |
| Amundi Japan Topix UCITS ETF - DAILY HEDGED CHF (C) | LU1681038169 | - | - | C | CHF | CHF | TOPIXTHC | Sintetica | - | 0,48% | 807 |
| Amundi Japan Topix UCITS ETF - DAILY HEDGED GBP (C) | LU1681038086 | - | - | C | GBP | GBP | TOPIXTHP | Sintetica | - | 0,48% | 807 |
| Amundi JPX-Nikkei 400 UCITS ETF - EUR (C) | LU1681038912 | JPNK IM | - | C | EUR | JPY | JPNKNTR | Sintetica | - | 0,18% | 207 |
| Amundi JPX-Nikkei 400 UCITS ETF - JPY (C) | LU1681039050 | - | - | C | JPY | JPY | JPNKNTR | Sintetica | - | 0,18% | 207 |
| Amundi JPX-Nikkei 400 UCITS ETF - DAILY HEDGED EUR (C) | LU1681039134 | JPHE IM | - | C | EUR | EUR | JN4NDEH | Sintetica | - | 0,18% | 207 |
| Amundi JPX-Nikkei 400 UCITS ETF - DAILY HEDGED USD (C) | LU1681039217 | - | JPHU LN | C | USD | USD | JN4NDUH | Sintetica | - | 0,18% | 207 |
| Amundi JPX-Nikkei 400 UCITS ETF - DAILY HEDGED CHF (C) | LU1681047665 | - | - | C | CHF | CHF | JN4NDCH | Sintetica | - | 0,18% | 207 |

Azionario

| Nome del fondo | ISIN | BBG Ticker – ETF negoziato in € | BBG Ticker – ETF negoziato in \$ | Dividendi | Valuta ETF | Valuta Benchmark | Benchmark – BBG Ticker | Tipo di replica | Classificazione SFDR | Spese correnti* | AUM (€mn) |
|--|--------------|---------------------------------|----------------------------------|-------------|------------|------------------|------------------------|-----------------|----------------------|-----------------|-----------|
| Amundi JPX-Nikkei 400 UCITS ETF - DAILY HEDGED GBP (C) | LU1681039308 | - | - | C | GBP | GBP | JN4NDGH | Sintetica | - | 0,18% | 207 |
| Lyxor Hong Kong (HSI) UCITS ETF - Dist | LU1900067940 | HK IM | LYHSI SW | D (lug/dic) | EUR | HKD | HSI1N | Sintetica | - | 0,65% | 160 |
| Lyxor Australia (S&P/ASX 200) UCITS ETF - Dist | LU0496786905 | AUST IM | LAUU LN | D (lug/dic) | EUR | AUD | ASN51 | Sintetica | - | 0,40% | 78 |
| Regioni | | | | | | | | | | | |
| Amundi MSCI AC Far East Ex Japan ESG Leaders Select UCITS ETF DR - USD (C) | LU2439119236 | ACUU GY | ACUV GY | C | USD | USD | MXACFENU | Fisica | Articolo 8 | 0,25% | 5 |
| Amundi Index MSCI Pacific Ex Japan SRI PAB UCITS ETF DR - EUR (C) | LU1602144906 | CP9 IM | - | C | EUR | EUR | MXPJSXNE | Fisica | Articolo 8 | 0,45% | 565 |
| Amundi Index MSCI Pacific Ex Japan SRI PAB UCITS ETF DR - EUR (D) | LU2402389261 | APXJ GY | - | D (lug/dic) | EUR | EUR | MXPJSXNE | Fisica | Articolo 8 | 0,45% | 565 |
| Amundi Index MSCI Pacific Ex Japan SRI PAB UCITS ETF DR - USD (C) | LU1602145036 | - | CP9U LN | C | USD | EUR | MXPJSXNE | Fisica | Articolo 8 | 0,20% | 565 |
| Amundi Index MSCI Pacific Ex Japan SRI PAB UCITS ETF DR - GBP (D) | LU2469335298 | - | - | D (lug/dic) | GBP | EUR | MXPJSXNE | Fisica | Articolo 8 | 0,15% | 565 |
| Lyxor MSCI AC Asia Pacific Ex Japan UCITS ETF - Acc | LU1900068328 | AEJ IM | LYAEJ SW | C | EUR | USD | NDUECAPF | Sintetica | - | 0,60% | 502 |
| Lyxor MSCI AC Asia Ex Japan UCITS ETF - Acc | LU1900068161 | APEX IM | APEX LN | C | EUR | USD | NDUECAXJ | Sintetica | - | 0,50% | 302 |
| Lyxor MSCI Pacific Ex Japan UCITS ETF - Dist | LU1220245556 | PAXJ FP | PAXJ LN | D (lug/dic) | USD | USD | M1PCJ | Sintetica | - | 0,12% | 16 |
| Emergenti | | | | | | | | | | | |
| Esposizione ampia | | | | | | | | | | | |
| Lyxor MSCI EM ESG Climate Transition CTB UCITS ETF - Acc | LU2056738144 | CLEM IM | CLEM LN | C | USD | USD | MXEMCTB | Sintetica | Articolo 8 | 0,25% | 69 |
| Amundi Index MSCI Emerging ESG Broad CTB UCITS ETF DR (C) | LU2109787049 | SBIM GY | - | C | USD | USD | MXEMEBSL | Fisica | Articolo 8 | 0,20% | 62 |
| Amundi MSCI Emerging ESG Leaders UCITS ETF DR (C) | LU2109787551 | EMESG IM | - | C | USD | USD | MXEME5NU | Fisica | Articolo 8 | 0,18% | 1205 |
| Lyxor MSCI EM ESG Leaders Extra UCITS ETF - Acc | LU1769088581 | MESG IM | MESG LN | C | USD | USD | NU716719 | Sintetica | Articolo 8 | 0,25% | 82 |
| Amundi MSCI Emerging Ex China ESG Leaders Select UCITS ETF DR (C) | LU2345046655 | - | EMXU LN | C | USD | USD | MXEFEGNU | Fisica | Articolo 8 | 0,35% | 212 |
| Amundi Index MSCI Emerging Markets SRI PAB UCITS ETF DR (C) | LU1861138961 | EMSRI IM | MSRU LN | C | USD | USD | MXEFSXNU | Fisica | Articolo 8 | 0,25% | 1355 |

Azionario

| Nome del fondo | ISIN | BBG Ticker – ETF negoziato in € | BBG Ticker – ETF negoziato in \$ | Dividendi | Valuta ETF | Valuta Benchmark | Benchmark – BBG Ticker | Tipo di replica | Classificazione SFDR | Spese correnti* | AUM (€mn) |
|---|--------------|---------------------------------|----------------------------------|-------------|------------|------------------|------------------------|-----------------|----------------------|-----------------|-----------|
| Amundi Index MSCI Emerging Markets SRI PAB UCITS ETF DR (D) | LU2059756754 | ACUG GY | MSDU LN | D (lug/dic) | USD | USD | MXEFSXNU | Fisica | Articolo 8 | 0,25% | 1355 |
| Amundi Index MSCI Emerging Markets SRI PAB UCITS ETF DR - GBP (D) | LU2469335371 | - | - | D (lug/dic) | GBP | USD | MXEFSXNU | Fisica | Articolo 8 | 0,16% | 1355 |
| Amundi MSCI Emerging Markets UCITS ETF - EUR (C) | LU1681045370 | AEEM IM | - | C | EUR | USD | NDUEEGF | Sintetica | - | 0,20% | 3330 |
| Amundi MSCI Emerging Markets UCITS ETF - USD (C) | LU1681045453 | - | AUEM LN | C | USD | USD | NDUEEGF | Sintetica | - | 0,20% | 3330 |
| Amundi Index MSCI Emerging Markets UCITS ETF DR (C) | LU1437017350 | AEME FP | AEME NA | C | EUR | USD | NDUEEGF | Fisica | - | 0,20% | 3234 |
| Amundi Index MSCI Emerging Markets UCITS ETF DR (D) | LU1737652583 | AEMD GY | - | D (lug/dic) | EUR | USD | NDUEEGF | Fisica | - | 0,20% | 3234 |
| Amundi Index MSCI Emerging Markets UCITS ETF DR - USD (D) | LU2277591868 | - | AEMU LN | C | USD | USD | NDUEEGF | Fisica | - | 0,20% | 3234 |
| Lyxor MSCI Emerging Markets (LUX) UCITS ETF - Dist | LU0635178014 | E127 IM | CBMEM SW | D (lug/dic) | USD | USD | NDUEEGF | Sintetica | - | 0,14% | 1433 |
| Lyxor MSCI Emerging Markets (LUX) UCITS ETF - Acc | LU2200146228 | LEMA IM | LEMA LN | C | USD | USD | NDUEEGF | Sintetica | - | 0,14% | 1433 |
| Lyxor MSCI Emerging Markets UCITS ETF - Acc EUR | FR0010429068 | EMKT IM | - | C | EUR | USD | NDUEEGF | Sintetica | - | 0,55% | 988 |
| Lyxor MSCI Emerging Markets UCITS ETF - Acc USD | FR0010435297 | - | LEMD LN | C | USD | USD | NDUEEGF | Sintetica | - | 0,55% | 988 |
| Lyxor MSCI Emerging Markets Ex China UCITS ETF - Acc | LU2009202107 | EMXC IM | EMXC LN | C | USD | USD | M1CXBRV | Sintetica | - | 0,15% | 332 |
| Paesi | | | | | | | | | | | |
| Lyxor MSCI Greece UCITS ETF - Dist | FR0010405431 | GRC IM | - | D (lug/dic) | EUR | EUR | NE714828 | Sintetica | - | 0,45% | 108 |
| Lyxor MSCI Turkey UCITS ETF - Acc | LU1900067601 | TUR IM | TURU LN | C | EUR | USD | NDEUTUR | Sintetica | - | 0,45% | 53 |
| Lyxor MSCI Russia UCITS ETF - Acc | LU1923627092 | RUS IM | LYRUS SW | C | EUR | USD | NU716854 | Sintetica | - | 0,65% | 14 |
| Lyxor MSCI China ESG Leaders Extra (DR) UCITS ETF - Acc | LU1900068914 | CINA IM | LYASI SW | C | EUR | USD | MXCNSETL | Fisica | Articolo 8 | 0,65% | 406 |
| Amundi MSCI China ESG Leaders Select UCITS ETF DR (C) | LU2343997487 | - | CNEU LN | C | USD | USD | MXCNEGNU | Fisica | Articolo 8 | 0,35% | 194 |
| Lyxor MSCI China UCITS ETF - Acc | LU1841731745 | LCCN IM | LCCN LN | C | USD | USD | NDEUCHF | Sintetica | - | 0,29% | 455 |
| Lyxor MSCI China A (DR) UCITS ETF - Acc | FR0011720911 | CNAI IM | CNAI LN | C | USD | USD | NU718708 | Fisica | - | 0,35% | 244 |
| Amundi MSCI China UCITS ETF - EUR (C) | LU1681043912 | CC1 IM | - | C | EUR | USD | MSCHHNU | Sintetica | - | 0,55% | 81 |
| Amundi MSCI China UCITS ETF - USD (C) | LU1681044050 | - | CC1U LN | C | USD | USD | MSCHHNU | Sintetica | - | 0,55% | 81 |
| Lyxor MSCI India UCITS ETF - Acc (EUR) | FR0010361683 | INDI IM | - | C | EUR | USD | NDEUSIA | Sintetica | - | 0,85% | 687 |
| Lyxor MSCI India UCITS ETF - Acc (USD) | FR0010375766 | - | INRU LN | C | USD | USD | NDEUSIA | Sintetica | - | 0,85% | 687 |
| Amundi MSCI India UCITS ETF - EUR (C) | LU1681043086 | CI2 IM | - | C | EUR | USD | NDEUSIA | Sintetica | - | 0,80% | 129 |
| Amundi MSCI India UCITS ETF - USD (C) | LU1681043169 | - | CI2U LN | C | USD | USD | NDEUSIA | Sintetica | - | 0,80% | 129 |
| Lyxor MSCI Brazil UCITS ETF - Acc | LU1900066207 | BRA IM | RIOU LN | C | EUR | USD | NDUEBRA | Sintetica | - | 0,65% | 342 |
| Amundi MSCI Brazil UCITS ETF (C) | LU1437024992 | BRZ IM | BRZ FP | C | USD | USD | NDUEBRA | Sintetica | - | 0,55% | 6 |

Azionario

| Nome del fondo | ISIN | BBG Ticker – ETF negoziato in € | BBG Ticker – ETF negoziato in \$ | Dividendi | Valuta ETF | Valuta Benchmark | Benchmark – BBG Ticker | Tipo di replica | Classificazione SFDR | Spese correnti* | AUM (€mn) |
|--|--------------|---------------------------------|----------------------------------|-------------|------------|------------------|------------------------|-----------------|----------------------|-----------------|-----------|
| Lyxor MSCI Korea UCITS ETF - Acc | LU1900066975 | KOR IM | LYKRW SW | C | EUR | USD | NU728368 | Sintetica | - | 0,45% | 116 |
| Lyxor MSCI Indonesia UCITS ETF - Acc | LU1900065811 | INDO IM | - | C | EUR | USD | M0ID | Sintetica | - | 0,45% | 43 |
| Regioni | | | | | | | | | | | |
| Lyxor MSCI Eastern Europe Ex Russia UCITS ETF - Acc | LU1900066462 | EST IM | - | C | EUR | EUR | M7MEXRU | Sintetica | - | 0,50% | 136 |
| Amundi MSCI Eastern Europe Ex Russia UCITS ETF - EUR (C) | LU1681043755 | CE9 FP | - | C | EUR | EUR | M7MEXRU | Sintetica | - | 0,20% | 21 |
| Amundi MSCI Eastern Europe Ex Russia UCITS ETF - USD (C) | LU1681043839 | - | CE9U LN | C | USD | EUR | M7MEXRU | Sintetica | - | 0,20% | 21 |
| Amundi Index MSCI EM Asia SRI PAB UCITS ETF DR (D) | LU2300294589 | SADA GY | SADA LN | D (lug/dic) | USD | USD | MXMSFFNU | Fisica | Articolo 8 | 0,25% | 379 |
| Amundi MSCI Em Asia UCITS ETF - EUR (C) | LU1681044480 | AASI IM | - | C | EUR | USD | NDUEEGFA | Sintetica | - | 0,20% | 1935 |
| Amundi MSCI Em Asia UCITS ETF - USD (C) | LU1681044563 | - | AASU LN | C | USD | USD | NDUEEGFA | Sintetica | - | 0,20% | 1935 |
| Lyxor MSCI EM Asia UCITS ETF - Acc | LU1781541849 | LCAS IM | LCAS LN | C | USD | USD | NDUEEGFA | Sintetica | - | 0,12% | 172 |
| Amundi MSCI EM Latin America UCITS ETF - EUR (C) | LU1681045024 | ALAT IM | - | C | EUR | USD | NDUEEGFL | Sintetica | - | 0,20% | 256 |
| Amundi MSCI Em Latin America UCITS ETF - USD (C) | LU1681045297 | - | ALAU LN | C | USD | USD | NDUEEGFL | Sintetica | - | 0,20% | 256 |
| Lyxor MSCI EM Latin America UCITS ETF - Acc | LU1900066629 | LATAM IM | LYLTM SW | C | EUR | USD | NDUEEGFL | Sintetica | - | 0,65% | 29 |
| Lyxor Pan Africa UCITS ETF - Acc | LU1287022708 | LAFRI IM | - | C | EUR | EUR | SGIXPAE | Sintetica | - | 0,85% | 34 |

Obbligazionario

| Nome del fondo | ISIN | BBG Ticker – ETF negoziato in € | BBG Ticker – ETF negoziato in \$ | Dividendi | Valuta ETF | Valuta Benchmark | Benchmark – BBG Ticker | Tipo di replica | Classificazione SFDR | Spese correnti* | AUM (€mn) |
|--|--------------|---------------------------------|----------------------------------|-------------|------------|------------------|------------------------|-----------------|----------------------|-----------------|-----------|
| Obbligazioni governative | | | | | | | | | | | |
| Obbligazioni governative (US) | | | | | | | | | | | |
| Lyxor US Treasury 1-3Y (DR) UCITS ETF - Acc | LU1407887089 | - | U13CX IX | C | USD | USD | LT01TRUU | Fisica | - | 0,07% | 505 |
| Lyxor US Treasury 1-3Y (DR) UCITS ETF - Monthly Hedged to EUR - Dist | LU1407887329 | U13H IM | - | D (lug/dic) | EUR | EUR | H00055EU | Fisica | - | 0,10% | 505 |
| Amundi US Treasury 1-3 UCITS ETF DR - USD (C) | LU1681040819 | US1 IM | US1 SW | C | USD | USD | ITRR1T3 | Fisica | - | 0,14% | 60 |
| Lyxor US Treasury 10+Y (DR) UCITS ETF - Dist | LU1407890620 | US10 IM | US10 FP | D (lug/dic) | USD | USD | LUTLTRUU | Fisica | - | 0,07% | 556 |
| Lyxor US Treasury 10+Y (DR) UCITS ETF - Acc | LU1407890547 | US10C IM | U10C LN | C | USD | USD | LUTLTRUU | Fisica | - | 0,07% | 556 |
| Lyxor US Treasury 10+Y (DR) UCITS ETF - Monthly Hedged to EUR - Dist | LU1407890976 | U10H IM | - | D (lug/dic) | EUR | EUR | LUTLTREH | Fisica | - | 0,10% | 556 |
| Lyxor US Treasury 10+Y (DR) UCITS ETF - Monthly Hedged to GBP - Dist | LU1407891271 | - | - | D (lug/dic) | GBP | GBP | H00050GB | Fisica | - | 0,05% | 556 |
| Lyxor US Curve Steepening 2-10 UCITS ETF - Acc | LU2018762653 | STPU IM | STPU LN | C | USD | USD | SOUND7STT | Sintetica | - | 0,30% | 323 |
| Lyxor US Treasury 3-7Y (DR) UCITS ETF - Dist | LU1407888996 | US37 IM | US37 LN | D (lug/dic) | USD | USD | LT13TRUU | Fisica | - | 0,07% | 89 |
| Lyxor US Treasury 3-7Y (DR) UCITS ETF - Monthly Hedged to GBP - Dist | LU1407889457 | - | - | D (lug/dic) | GBP | GBP | H15682GB | Fisica | - | 0,05% | 89 |
| Amundi US Treasury 3-7 UCITS ETF DR - USD (C) | LU1681040736 | US3 IM | US3 SW | C | USD | USD | IULT37TR | Fisica | - | 0,14% | 20 |
| Amundi US Treasury 7-10 UCITS ETF DR - USD (C) | LU1681040652 | US7 IM | US7 SW | C | USD | USD | ITRR7T10 | Fisica | - | 0,14% | 579 |
| Amundi US Treasury 7-10 UCITS ETF DR - HEDGED EUR (C) | LU2153616169 | 7USH GY | - | C | EUR | EUR | IBXXUTE2 | Fisica | - | 0,14% | 579 |
| Lyxor US Treasury 7-10Y (DR) UCITS ETF - Dist | LU1407888053 | LYX7 GY | US71 LN | D (lug/dic) | USD | USD | LT09TRUU | Fisica | - | 0,07% | 157 |
| Lyxor US Treasury 7-10Y (DR) UCITS ETF - Monthly Hedged to GBP - Dist | LU1407888483 | - | - | D (lug/dic) | GBP | GBP | H00058GB | Fisica | - | 0,05% | 157 |
| Obbligazioni governative (Emergenti) | | | | | | | | | | | |
| Amundi Global Emerging Bond Market iBoxx UCITS ETF DR - USD (C) | LU1681041205 | AGEB IM | AGEB SW | C | USD | USD | IBXXLES1 | Fisica | - | 0,30% | 152 |
| Lyxor iBoxx \$ Liquid Emerging Markets Sovereigns UCITS ETF - Dist | LU1686830909 | EMKTB IM | LEMB LN | D (lug/dic) | USD | USD | IBXXLES1 | Sintetica | - | 0,30% | 107 |
| Lyxor iBoxx \$ Liquid Emerging Markets Sovereigns UCITS ETF - Monthly Hedged to EUR - Dist | LU1686831030 | EMBHI IM | - | D (lug/dic) | EUR | EUR | IBXXLES3 | Sintetica | - | 0,40% | 107 |
| Amundi China CNY Bonds UCITS ETF DR (C) | LU2439735890 | CNYE GY | CNYF GY | C | USD | USD | I32561US | Fisica | - | 0,20% | 17 |

Obbligazionario

| Nome del fondo | ISIN | BBG Ticker – ETF negoziato in € | BBG Ticker – ETF negoziato in \$ | Dividendi | Valuta ETF | Valuta Benchmark | Benchmark – BBG Ticker | Tipo di replica | Classificazione SFDR | Spese correnti* | AUM (€mn) |
|---|--------------|---------------------------------|----------------------------------|-------------|------------|------------------|------------------------|-----------------|----------------------|-----------------|-----------|
| Obbligazioni governative (Asia-Pacifico) | | | | | | | | | | | |
| Lyxor Core Japanese Government Bond (DR) UCITS ETF - Acc | LU2099287448 | JAPB IM | JAPB LN | C | JPY | JPY | CFIJJYL | Fisica | - | 0,07% | 1 |
| Obbligazioni legate all'inflazione | | | | | | | | | | | |
| Inflazione (Europa) | | | | | | | | | | | |
| Lyxor Core Euro Government Inflation-Linked Bond (DR) UCITS ETF - Acc | LU1650491282 | EMI IM | - | C | EUR | EUR | LF96TREU | Fisica | - | 0,09% | 1078 |
| Amundi Euro Inflation UCITS ETF DR | FR0010754127 | CI3 IM | - | C | EUR | EUR | GBB0VMH7 | Fisica | - | 0,16% | 165 |
| Lyxor EUR 2-10Y Inflation Expectations UCITS ETF - Acc | LU1390062245 | INFL IM | - | C | EUR | EUR | IBXXEBF1 | Sintetica | - | 0,25% | 920 |
| Inflazione (Globali) | | | | | | | | | | | |
| Lyxor Core Global Inflation-Linked 1-10Y Bond (DR) UCITS ETF - Dist | LU1910939849 | GIST IM | GIST LN | D (lug/dic) | USD | USD | LR10TRUU | Fisica | - | 0,09% | 139 |
| Lyxor Core Global Inflation-Linked 1-10Y Bond (DR) UCITS ETF - Monthly Hedged to EUR - Dist | LU1910940268 | GISE IM | - | D (lug/dic) | EUR | EUR | LR10TREH | Fisica | - | 0,20% | 139 |
| Lyxor Core Global Inflation-Linked 1-10Y Bond (DR) UCITS ETF - Monthly Hedged to GBP - Dist | LU1910940425 | - | - | D (lug/dic) | GBP | GBP | LR10TRGH | Fisica | - | 0,20% | 139 |
| Inflazione (US) | | | | | | | | | | | |
| Lyxor Core US TIPS (DR) UCITS ETF - Dist | LU1452600270 | TIPU IM | TIPU LN | D (lug/dic) | USD | USD | BCIT1T | Fisica | - | 0,09% | 1609 |
| Lyxor Core US TIPS (DR) UCITS ETF - Acc | LU1452600197 | - | TIPA LN | C | USD | USD | BCIT1T | Fisica | - | 0,09% | 1609 |
| Lyxor Core US TIPS (DR) UCITS ETF - Monthly Hedged to EUR - Dist | LU1452600437 | TIPE IM | - | D (lug/dic) | EUR | EUR | BCIT1E | Fisica | - | 0,12% | 1609 |
| Amundi Index US Gov Inflation-Linked Bond UCITS ETF DR | LU1525419294 | ATIP IM | UIFL FP | C | USD | USD | BCIT1T | Fisica | - | 0,16% | 50 |
| Amundi Index US Gov Inflation-Linked Bond UCITS ETF DR - HEDGED EUR (C) | LU2339917168 | UIFH GY | - | C | EUR | EUR | BCIT1E | Fisica | - | 0,18% | 50 |
| Lyxor US\$ 10Y Inflation Expectations UCITS ETF - Acc | LU1390062831 | INFU IM | INFU LN | C | USD | USD | IBXXUBF1 | Sintetica | - | 0,25% | 72 |
| Lyxor US\$ 10Y Inflation Expectations UCITS ETF - Monthly Hedged to EUR - Dist | LU2418815473 | INFH IM | - | D (lug/dic) | EUR | EUR | IBXXIN24 | Sintetica | - | 0,30% | 72 |
| Amundi Index Breakeven Inflation USD 10Y UCITS ETF DR | LU2037750168 | BINFU IM | BINFU FP | C | USD | USD | IBXXUTBI | Fisica | - | 0,16% | 47 |
| Lyxor Inverse US\$ 10Y Inflation Expectations UCITS ETF - Acc | LU1879532940 | UINE IM | UINU LN | C | USD | USD | IBXXUIBE | Sintetica | - | 0,35% | 19 |

Obbligazionario

| Nome del fondo | ISIN | BBG Ticker – ETF negoziato in € | BBG Ticker – ETF negoziato in \$ | Dividendi | Valuta ETF | Valuta Benchmark | Benchmark – BBG Ticker | Tipo di replica | Classificazione SFDR | Spese correnti* | AUM (€mn) |
|---|--------------|---------------------------------|----------------------------------|-------------|------------|------------------|------------------------|-----------------|----------------------|-----------------|-----------|
| Obbligazioni societarie | | | | | | | | | | | |
| Obbligazioni societarie (Europa) | | | | | | | | | | | |
| Amundi BBB Euro Corporate Investment Grade ESG UCITS ETF DR - EUR (C) | LU1681041387 | CBBB IM | - | C | EUR | EUR | IBXXELBT | Fisica | Articolo 8 | 0,20% | 58 |
| Amundi EUR Corporate Bond Climate Net Zero Ambition PAB UCITS ETF Acc | LU1829219127 | CRPE IM | - | C | EUR | EUR | I37317EU | Fisica | Articolo 8 | 0,14% | 1074 |
| Amundi ICPR Euro Corp Climate Paris Aligned PAB UCITS ETF DR (C) | LU2300295396 | PABC IM | - | C | EUR | EUR | SOLICPAB | Fisica | Articolo 8 | 0,16% | 30 |
| Amundi Euro Corp 0-1Y ESG UCITS ETF DR (C) | LU2300294316 | ECR1 IM | - | C | EUR | EUR | IBXXEEC1 | Fisica | Articolo 8 | 0,08% | 144 |
| Amundi Floating Rate Euro Corporate ESG UCITS ETF DR - EUR (C) | LU1681041114 | AFRN IM | - | C | EUR | EUR | IBXXFRNT | Fisica | Articolo 8 | 0,18% | 976 |
| Amundi Floating Rate Euro Corporate ESG UCITS ETF DR - USD HEDGED (C) | LU1923163759 | - | AFRHU FP | C | USD | USD | IBXXFRU4 | Fisica | Articolo 8 | 0,20% | 976 |
| Amundi Floating Rate Euro Corporate ESG UCITS ETF DR - GBP HEDGED (C) | LU1923163676 | - | - | C | GBP | GBP | IBXXFRG4 | Fisica | Articolo 8 | 0,20% | 976 |
| Amundi Euro High Yield Bond ESG UCITS ETF DR - EUR (C) | LU1681040496 | AHYE IM | - | C | EUR | EUR | IBXXLHYT | Fisica | Articolo 8 | 0,40% | 209 |
| Lyxor Euro Floating Rate Note UCITS ETF - Acc | LU1829218319 | FLOT IM | - | C | EUR | EUR | I34981EU | Sintetica | Articolo 8 | 0,15% | 859 |
| Lyxor ESG Euro Corporate Bond Ex Financials (DR) UCITS ETF - Acc | LU1829218822 | CBEF IM | - | C | EUR | EUR | I34998EU | Fisica | Articolo 8 | 0,14% | 48 |
| Lyxor ESG Euro High Yield (DR) UCITS ETF - Dist | LU1812090543 | HY IM | - | D (lug/dic) | EUR | EUR | I35259EU | Fisica | Articolo 8 | 0,25% | 163 |
| Amundi Index Euro Corporate SRI UCITS ETF DR (C) | LU1437018168 | ECRP IM | - | C | EUR | EUR | I35570EU | Fisica | Articolo 8 | 0,14% | 2804 |
| Amundi Index Euro Corporate SRI UCITS ETF 2 DR - EUR (C) | LU1681039647 | CC4 IM | - | C | EUR | EUR | I35570EU | Fisica | Articolo 8 | 0,16% | 2804 |
| Amundi Index Euro Corporate SRI UCITS ETF DR (D) | LU1737653987 | DECR GY | - | D (lug/dic) | EUR | EUR | I35570EU | Fisica | Articolo 8 | 0,14% | 2804 |
| Amundi Index Euro Corporate SRI UCITS ETF DR - Hedged USD (C) | LU2469335884 | - | AHYC GY | C | USD | USD | H35570US | Fisica | Articolo 8 | 0,18% | 2804 |
| Amundi Index Euro Corporate SRI 0-3Y UCITS ETF DR (C) | LU2037748774 | ECRP3 IM | - | C | EUR | EUR | I34717EU | Fisica | Articolo 8 | 0,12% | 1842 |
| Lyxor ESG Euro High Yield (DR) UCITS ETF - Acc | LU2346257210 | HYC IM | - | C | EUR | EUR | I35259EU | Fisica | Articolo 8 | 0,25% | 163 |
| Amundi Index Euro Corp BBB 1-5 UCITS ETF DR | LU1525418643 | EBBB IM | - | C | EUR | EUR | BBCRTREU | Fisica | - | 0,20% | 248 |
| Lyxor iBoxx EUR Liquid High Yield BB UCITS ETF - Acc | LU1215415214 | HYBB IM | - | C | EUR | EUR | IBXXCBB1 | Sintetica | - | 0,35% | 104 |
| Lyxor BofAML € Short Term High Yield Bond UCITS ETF - Dist | LU1617164998 | HYS IM | - | D (lug/dic) | EUR | EUR | H1EC | Sintetica | - | 0,30% | 110 |
| Obbligazioni societarie (Globali) | | | | | | | | | | | |
| Lyxor Corporate Green Bond (DR) UCITS ETF - Acc | LU2370241684 | PLAN IM | PLAN LN | C | EUR | EUR | SOLCGBIG | Fisica | Articolo 8 | 0,20% | 19 |

Obbligazionario

| Nome del fondo | ISIN | BBG Ticker – ETF negoziato in € | BBG Ticker – ETF negoziato in \$ | Dividendi | Valuta ETF | Valuta Benchmark | Benchmark – BBG Ticker | Tipo di replica | Classificazione SFDR | Spese correnti* | AUM (€mn) |
|--|--------------|---------------------------------|----------------------------------|-------------|------------|------------------|------------------------|-----------------|----------------------|-----------------|-----------|
| Lyxor Global High Yield Sustainable Exposure UCITS ETF - Acc | LU2099295466 | GHYE IM | GHYU LN | C | USD | USD | I35333US | Sintetica | Articolo 8 | 0,25% | 35 |
| Amundi Global Corp SRI 1-5Y UCITS ETF DR | LU1525418726 | UBBB IM | UBBB FP | C | USD | USD | I36068US | Fisica | Articolo 8 | 0,20% | 358 |
| Amundi Global Corp SRI 1-5Y UCITS ETF DR - HEDGED GBP (C) | LU2382233182 | - | - | C | GBP | GBP | H36068GB | Fisica | Articolo 8 | 0,15% | 358 |
| Lyxor Global High Yield Sustainable Exposure UCITS ETF - Monthly Hedged to EUR - Acc | LU2099296274 | GHYEH IM | - | C | EUR | EUR | H35333EU | Sintetica | Articolo 8 | 0,30% | 35 |
| Obbligazioni societarie (US) | | | | | | | | | | | |
| Lyxor ESG USD Corporate Bond (DR) UCITS ETF - Dist | LU1285959703 | USIG IM | USIG LN | D (lug/dic) | USD | USD | I35003US | Fisica | Articolo 8 | 0,14% | 208 |
| Amundi Floating Rate USD Corporate ESG UCITS ETF DR - USD (C) | LU1681040900 | USFRN IM | AFLT SW | C | USD | USD | IBXXFRN3 | Fisica | Articolo 8 | 0,18% | 973 |
| Amundi Floating Rate USD Corporate ESG UCITS ETF DR - HEDGED EUR (C) | LU1681041031 | HFRN IM | - | C | EUR | EUR | IBXXFRN5 | Fisica | Articolo 8 | 0,20% | 973 |
| Lyxor \$ Floating Rate Note UCITS ETF - Dist | LU1571051751 | - | BUOY LN | D (lug/dic) | USD | USD | I34979US | Sintetica | Articolo 8 | 0,10% | 90 |
| Lyxor \$ Floating Rate Note UCITS ETF - Monthly Hedged to EUR - Dist | LU1571052130 | FLOTH IM | - | D (lug/dic) | EUR | EUR | H34979EU | Sintetica | Articolo 8 | 0,15% | 90 |
| Lyxor ESG USD High Yield (DR) UCITS ETF - Dist | LU1435356149 | USHY IM | USHY LN | D (lug/dic) | USD | USD | I35279US | Fisica | Articolo 8 | 0,25% | 184 |
| Amundi Index US Corp SRI UCITS ETF DR - USD (C) | LU1806495575 | UCRP IM | UCRP FP | C | USD | USD | I35571US | Fisica | Articolo 8 | 0,14% | 1036 |
| Amundi Index US Corp SRI UCITS ETF DR - HEDGED EUR (D) | LU2297533809 | UCRH GY | - | D (lug/dic) | EUR | EUR | H35571EU | Fisica | Articolo 8 | 0,18% | 1036 |
| Lyxor ESG USD Corporate Bond (DR) UCITS ETF - Acc | LU1285959885 | USIC IM | USIC LN | C | USD | USD | I35003US | Fisica | Articolo 8 | 0,14% | 208 |
| Lyxor ESG USD Corporate Bond (DR) UCITS ETF - Monthly Hedged to EUR - Dist | LU1285960032 | USIH IM | - | D (lug/dic) | EUR | EUR | H35003EU | Fisica | Articolo 8 | 0,20% | 208 |
| Lyxor ESG USD High Yield (DR) UCITS ETF - Acc | LU1435356065 | USHYC IM | UHYC LN | C | USD | USD | I35279US | Fisica | Articolo 8 | 0,25% | 184 |
| Lyxor ESG USD High Yield (DR) UCITS ETF - Monthly Hedged to EUR - Dist | LU1435356495 | USYH IM | - | D (lug/dic) | EUR | EUR | H35279EU | Fisica | Articolo 8 | 0,30% | 184 |
| Obbligazioni miste (Aggregate) | | | | | | | | | | | |
| Obbligazioni aggregate (Europa) | | | | | | | | | | | |
| Amundi Index Euro Agg SRI UCITS ETF DR (C) | LU2182388236 | EGRI IM | - | C | EUR | EUR | I35394EU | Fisica | Articolo 8 | 0,16% | 1193 |
| Amundi Index Euro Agg SRI UCITS ETF DR - EUR (D) | LU2439113387 | 9E0E GY | - | D (lug/dic) | EUR | EUR | I35394EU | Fisica | Articolo 8 | 0,16% | 1193 |
| Amundi Index Euro Agg SRI UCITS ETF DR - HEDGED GBP (C) | LU2368674045 | - | - | C | GBP | GBP | H35394GB | Fisica | Articolo 8 | 0,18% | 1193 |

Obbligazionario

| Nome del fondo | ISIN | BBG Ticker – ETF negoziato in € | BBG Ticker – ETF negoziato in \$ | Dividendi | Valuta ETF | Valuta Benchmark | Benchmark – BBG Ticker | Tipo di replica | Classificazione SFDR | Spese correnti* | AUM (€mn) |
|--|--------------|---------------------------------|----------------------------------|-------------|------------|------------------|------------------------|-----------------|----------------------|-----------------|-----------|
| Obbligazioni aggregate (Globali) | | | | | | | | | | | |
| Lyxor Green Bond (DR) UCITS ETF - Acc | LU1563454310 | CLIM IM | CLMU LN | C | EUR | EUR | SGREENIG | Fisica | Articolo 8 | 0,25% | 611 |
| Lyxor Green Bond (DR) UCITS ETF - Dist | LU1563454401 | CLMD IM | - | D (lug/dic) | EUR | EUR | SGREENIG | Fisica | Articolo 8 | 0,25% | 611 |
| Lyxor Green Bond (DR) UCITS ETF - Monthly Hedged to EUR - Acc | LU1563454823 | KLMH GY | - | C | EUR | EUR | SGREENIH | Fisica | Articolo 8 | 0,30% | 611 |
| Obbligazioni governative | | | | | | | | | | | |
| Obbligazioni governative (Europa) | | | | | | | | | | | |
| Lyxor Euro Government Green Bond (DR) UCITS ETF - Acc | LU2356220926 | ERTH IM | - | C | EUR | EUR | SOLEGGB | Fisica | Articolo 9 | 0,20% | 150 |
| Lyxor Euro Government Bond (DR) UCITS ETF - Acc | LU1650490474 | EMG IM | - | C | EUR | EUR | I35205EU | Fisica | - | 0,14% | 1149 |
| Lyxor Euro Government Bond (DR) UCITS ETF - Dist | LU1650490805 | MTIG IM | - | D (lug/dic) | EUR | EUR | I35205EU | Fisica | - | 0,09% | 1149 |
| Amundi Index J.P. Morgan EMU Govies IG UCITS ETF DR (C) | LU1437018598 | EGOV IM | - | C | EUR | EUR | JPEIEMUI | Fisica | - | 0,14% | 544 |
| Amundi Index J.P. Morgan EMU Govies IG UCITS ETF DR (D) | LU1737653714 | 10AL GY | - | D (lug/dic) | EUR | EUR | JPMGEMUI | Fisica | - | 0,14% | 544 |
| Amundi Govt Bond Lowest Rated Euro Investment Grade UCITS ETF DR - EUR (C) | LU1681046774 | X1G IM | - | C | EUR | EUR | EMTSIG5 | Fisica | - | 0,14% | 457 |
| Amundi Govt Bond Lowest Rated Euro Investment Grade UCITS ETF DR - EUR (D) | LU1681046857 | X1GD FP | - | D (lug/dic) | EUR | EUR | EMTSIG5 | Fisica | - | 0,14% | 457 |
| Amundi Govt Bond Euro Broad Investment Grade UCITS ETF DR - EUR (C) | LU1681046261 | CB3 IM | - | C | EUR | EUR | EMIGG5 | Fisica | - | 0,14% | 368 |
| Amundi Govt Bond Highest Rated Euro Investment Grade UCITS ETF DR - EUR (C) | LU1681046691 | AM3A IM | - | C | EUR | EUR | EM3AG5 | Fisica | - | 0,14% | 349 |
| Lyxor Euro Government Bond 1-3Y (DR) UCITS ETF - Acc | LU1650487413 | EM13 IM | - | C | EUR | EUR | I35206EU | Fisica | - | 0,16% | 1257 |
| Amundi Govt Bond Euro Broad Investment Grade 1-3 UCITS ETF DR | FR0010754135 | C13 IM | - | C | EUR | EUR | EMIGA5 | Fisica | - | 0,14% | 352 |
| Amundi Govt Bond Lowest Rated Euro Investment Grade 1-3 UCITS ETF DR - EUR (C) | LU1681046345 | X13G IM | - | C | EUR | EUR | EMTSIA5 | Fisica | - | 0,14% | 118 |
| Lyxor Euro Government Bond 3-5Y (DR) UCITS ETF - Acc | LU1650488494 | EM35 IM | - | C | EUR | EUR | I35207EU | Fisica | - | 0,16% | 802 |
| Amundi Govt Bond Euro Broad Investment Grade 3-5 UCITS ETF DR | FR0010754168 | C33 IM | - | C | EUR | EUR | EMIGB5 | Fisica | - | 0,14% | 429 |
| Lyxor Euro Government Bond 7-10Y (DR) UCITS ETF - Acc | LU1287023185 | EM710 IM | - | C | EUR | EUR | I35199EU | Fisica | - | 0,16% | 797 |
| Amundi Govt Bond Euro Broad Investment Grade 7-10 UCITS ETF DR | FR0010754184 | C73 IM | - | C | EUR | EUR | EMIGD5 | Fisica | - | 0,14% | 126 |

Obbligazionario

| Nome del fondo | ISIN | BBG Ticker – ETF negoziato in € | BBG Ticker – ETF negoziato in \$ | Dividendi | Valuta ETF | Valuta Benchmark | Benchmark – BBG Ticker | Tipo di replica | Classificazione SFDR | Spese correnti* | AUM (€mn) |
|--|--------------|---------------------------------|----------------------------------|-------------|------------|------------------|------------------------|-----------------|----------------------|-----------------|-----------|
| Lyxor Euro Government Bond 5-7Y (DR) UCITS ETF - Acc | LU1287023003 | EM57 IM | - | C | EUR | EUR | I35208EU | Fisica | - | 0,16% | 296 |
| Amundi Govt Bond Euro Broad Investment Grade 5-7 UCITS ETF DR (C) | FR0010754176 | C53 IM | - | C | EUR | EUR | EMIGC5 | Fisica | - | 0,14% | 162 |
| Lyxor Euro Government Bond 10-15Y (DR) UCITS ETF - Acc | LU1650489385 | EM1015 IM | - | C | EUR | EUR | I35200EU | Fisica | - | 0,16% | 310 |
| Amundi Govt Bond Euromts Broad Investment Grade 10-15 UCITS ETF DR (C) | FR0010754143 | C10 IM | - | C | EUR | EUR | EMIGE5 | Fisica | - | 0,14% | 75 |
| Amundi Govies 0-6 Months Euro Investment Grade UCITS ETF DR | FR0010754200 | C3M IM | - | C | EUR | EUR | EMTT6CC | Fisica | - | 0,14% | 367 |
| Lyxor EuroMTS Highest Rated Macro-Weighted Govt Bond (DR) UCITS ETF - Acc | LU1287023342 | EMAAA IM | - | C | EUR | EUR | FMMPHRG5 | Fisica | - | 0,16% | 334 |
| Lyxor EuroMTS Highest Rated Macro-Weighted Govt Bond 1-3Y (DR) UCITS ETF - Acc | LU1829219556 | AAA13 IM | - | C | EUR | EUR | FMMPHRA5 | Fisica | - | 0,16% | 253 |
| Lyxor Euro Government Bond 25+Y (DR) UCITS ETF - Acc | LU1686832194 | MTH FP | - | C | EUR | EUR | I35202EU | Fisica | - | 0,07% | 239 |
| Lyxor EuroMTS 10Y Italy BTP Government Bond (DR) UCITS ETF - Acc | LU1598691217 | BTP10 IM | - | C | EUR | EUR | FMMPTX5 | Fisica | - | 0,16% | 146 |
| Lyxor EuroMTS Highest Rated Macro-Weighted Govt Bond 3-5Y (DR) UCITS ETF - Acc | LU1829219713 | AAA35 IM | - | C | EUR | EUR | FMMPHRB5 | Fisica | - | 0,16% | 125 |
| Lyxor EuroMTS 1-3Y Italy BTP Government Bond (DR) UCITS ETF - Dist | LU1598691050 | BTP13 IM | - | D (lug/dic) | EUR | EUR | FMMPTA5 | Fisica | - | 0,16% | 98 |
| Lyxor Euro Government Bond 15+Y (DR) UCITS ETF - Acc | LU1287023268 | EM15 IM | - | C | EUR | EUR | I35201EU | Fisica | - | 0,16% | 56 |
| Obbligazioni governative (Globali) | | | | | | | | | | | |
| Amundi Index J.P. Morgan GBI Global Govies UCITS ETF DR (C) | LU1437016204 | GGOV IM | GGOU NA | C | EUR | EUR | JPEIGGEU | Fisica | - | 0,20% | 683 |
| Amundi Index J.P. Morgan GBI Global Govies UCITS ETF DR (D) | LU1737653631 | 10AK GY | - | D (lug/dic) | EUR | EUR | JPEIGGEU | Fisica | - | 0,20% | 683 |
| Amundi Index J.P. Morgan GBI Global Govies UCITS ETF DR - EUR HEDGED (C) | LU1708330235 | GOVH IM | - | C | EUR | EUR | JPMGIGHE | Fisica | - | 0,22% | 683 |
| Amundi Index J.P. Morgan GBI Global Govies UCITS ETF DR - HEDGED GBP (D) | LU2355200796 | - | - | D (lug/dic) | GBP | GBP | JHGCGBIG | Fisica | - | 0,15% | 683 |
| Amundi Index J.P. Morgan GBI Global Govies UCITS ETF DR - Hedged USD (C) | LU2469335538 | - | AHYA GY | C | USD | USD | JHDCGBIG | Fisica | - | 0,22% | 683 |
| Lyxor Core Global Government Bond (DR) UCITS ETF - Dist | LU2099288503 | - | GOUD LN | D (lug/dic) | USD | USD | CFIIG7EU | Fisica | - | 0,09% | 18 |

Obbligazionario

| Nome del fondo | ISIN | BBG Ticker – ETF negoziato in € | BBG Ticker – ETF negoziato in \$ | Dividendi | Valuta ETF | Valuta Benchmark | Benchmark – BBG Ticker | Tipo di replica | Classificazione SFDR | Spese correnti* | AUM (€mn) |
|---|--------------|---------------------------------|----------------------------------|-------------|------------|------------------|------------------------|-----------------|----------------------|-----------------|-----------|
| Lyxor Core Global Government Bond (DR) UCITS ETF - Monthly Hedged to EUR - Dist | LU2099289147 | GOVG IM | - | D (lug/dic) | EUR | EUR | CFI17EEC | Fisica | - | 0,15% | 18 |
| Obbligazioni governative (US) | | | | | | | | | | | |
| Lyxor US Treasury 1-3Y (DR) UCITS ETF - Dist | LU1407887162 | US13 IM | US13 LN | D (lug/dic) | USD | USD | LT01TRUU | Fisica | - | 0,07% | 505 |
| Obbligazioni miste (Aggregate) | | | | | | | | | | | |
| Obbligazioni aggregate (Globali) | | | | | | | | | | | |
| Lyxor Global Green Bond 1-10Y (DR) UCITS ETF - Acc | LU1981859819 | XCO2 GY | - | C | EUR | EUR | I31602EU | Fisica | Articolo 8 | 0,15% | 144 |
| Lyxor Global Green Bond 1-10Y (DR) UCITS ETF - Monthly Hedged to EUR - Acc | LU1981860072 | XCO2E IM | - | C | EUR | EUR | H31602EU | Fisica | Articolo 8 | 0,15% | 144 |
| Lyxor Global Green Bond 1-10Y (DR) UCITS ETF - Monthly Hedged to USD - Acc | LU1981860239 | - | XCOU LN | C | USD | USD | H31602US | Fisica | Articolo 8 | 0,15% | 144 |
| Lyxor Global Green Bond 1-10Y (DR) UCITS ETF - Monthly Hedged to GBP - Dist | LU1981860585 | - | - | D (lug/dic) | GBP | GBP | H31602GB | Fisica | Articolo 8 | 0,15% | 144 |
| Lyxor Global Green Bond 1-10Y (DR) UCITS ETF - Monthly Hedged to CHF - Acc | LU1981860668 | - | - | C | CHF | CHF | H31602CH | Fisica | Articolo 8 | 0,15% | 144 |
| Lyxor Global Green Bond 1-10Y (DR) UCITS ETF - Monthly Hedged to CHF - Dist | LU1981860742 | - | - | D (lug/dic) | CHF | CHF | H31602CH | Fisica | Articolo 8 | 0,15% | 144 |
| Amundi Global Agg SRI UCITS ETF DR (C) | LU2439734141 | GASRI IM | 8OUV GY | C | USD | USD | I36446US | Fisica | Articolo 8 | 0,14% | 163 |
| Amundi Global Agg SRI UCITS ETF DR - Hedged EUR (C) | LU2439733507 | AHYD GY | - | C | EUR | EUR | H36446EU | Fisica | Articolo 8 | 0,16% | 163 |
| Amundi Global Agg SRI UCITS ETF DR - Hedged USD (C) | LU2469335611 | - | AHYB GY | C | USD | USD | H36446US | Fisica | Articolo 8 | 0,16% | 163 |
| Amundi Global Agg SRI 1-5 UCITS ETF DR - USD (C) | LU2470620761 | AHYF GY | AHYG GY | C | USD | USD | I36756US | Fisica | Articolo 8 | 0,14% | 56 |
| Amundi Global Agg SRI 1-5 UCITS ETF DR - HEDGED EUR (C) | LU2470620845 | AHYH GY | - | C | EUR | EUR | H36756EU | Fisica | Articolo 8 | 0,16% | 56 |
| Amundi Index Global Agg 500M UCITS ETF DR (C) | LU1437024729 | GAGG IM | GAGU NA | C | EUR | USD | LGA5TRUU | Fisica | - | 0,10% | 1076 |
| Amundi Index Global Agg 500M UCITS ETF DR (D) | LU1737654019 | 10AM GY | - | D (lug/dic) | EUR | USD | LGA5TRUU | Fisica | - | 0,10% | 1076 |
| Amundi Index Global Agg 500M UCITS ETF DR - USD HEDGED (C) | LU1778293313 | - | GAHU FP | C | USD | USD | LGA5TRUH | Fisica | - | 0,10% | 1076 |
| Amundi Index Global Agg 500M UCITS ETF DR - HEDGED EUR (C) | LU1708330318 | GAGH IM | - | C | EUR | EUR | LGA5TREH | Fisica | - | 0,10% | 1076 |
| Amundi Index Global Agg 500M UCITS ETF DR - HEDGED GBP (D) | LU2355200523 | - | - | D (lug/dic) | GBP | GBP | LGA5TRGH | Fisica | - | 0,08% | 1076 |

Obbligazionario

| Nome del fondo | ISIN | BBG Ticker – ETF negoziato in € | BBG Ticker – ETF negoziato in \$ | Dividendi | Valuta ETF | Valuta Benchmark | Benchmark – BBG Ticker | Tipo di replica | Classificazione SFDR | Spese correnti* | AUM (€mn) |
|--|--------------|---------------------------------|----------------------------------|-----------|------------|------------------|------------------------|-----------------|----------------------|-----------------|-----------|
| Liquidità | | | | | | | | | | | |
| Liquidità (Europa) | | | | | | | | | | | |
| Lyxor Smart Overnight Return - UCITS ETF C-EUR | LU1190417599 | SMART IM | - | C | EUR | | | Sintetica | - | 0,05% | 1131 |
| Lyxor Smart Overnight Return - UCITS ETF C-USD | LU1248511575 | SMARTU IM | SMTCLN | C | USD | | | Sintetica | - | 0,09% | 1131 |
| Lyxor Euro Overnight Return UCITS ETF - Acc | FR0010510800 | LEONIA IM | CSHD LN | C | EUR | EUR | SOEUONRT | Sintetica | - | 0,10% | 568 |
| Liquidità (US) | | | | | | | | | | | |
| Lyxor Fed Funds US Dollar Cash UCITS ETF - Acc | LU1233598447 | FEDF IM | FEDF LN | C | USD | USD | SOFEDL01 | Sintetica | - | 0,10% | 67 |

Materie prime

| Nome del fondo | ISIN | BBG Ticker – ETF negoziato in € | BBG Ticker – ETF negoziato in \$ | Dividendi | Valuta ETF | Valuta Benchmark | Benchmark – BBG Ticker | Tipo di replica | Classificazione SFDR | Spese correnti* | AUM (€mn) |
|--|--------------|---------------------------------|----------------------------------|-------------|------------|------------------|------------------------|-----------------|----------------------|-----------------|-----------|
| Amundi Bloomberg Equal-weight Commodity ex-Agriculture UCITS ETF Acc | LU1829218749 | CRB IM | CRBU LN | C | EUR | USD | BEMEWTR | Sintetica | - | 0,35% | 1078 |
| Lyxor Bloomberg Equal-weight Commodity ex-Agriculture UCITS ETF | LU0419741177 | CRBA IM | CBCOMMUS SW | D (lug/dic) | USD | USD | BEMEWTR | Sintetica | - | 0,30% | 0 |
| Amundi Bloomberg Equal-weight Commodity ex-Agriculture UCITS ETF Daily Hedged to EUR - Acc | LU1900069219 | CRBH IM | - | C | EUR | EUR | BEMEWETR | Sintetica | - | 0,35% | 1078 |

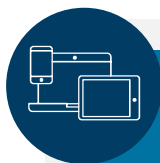
| Nome del fondo | ISIN | BBG Ticker – ETF negoziato in € | BBG Ticker – ETF negoziato in \$ | Dividendi | Valuta ETF | Valuta Benchmark | Benchmark – BBG Ticker | Tipo di replica | Classificazione SFDR | Spese correnti* | AUM (€mn) |
|--|--------------|---------------------------------|----------------------------------|-------------|------------|------------------|------------------------|-----------------|----------------------|-----------------|-----------|
| Azionario - Prime | | | | | | | | | | | |
| Amundi Prime Eurozone UCITS ETF DR (D) | LU1931974429 | ETFEZ IM | - | D (lug/dic) | EUR | EUR | SEZLMCN | Fisica | - | 0,05% | 97 |
| Amundi Prime Eurozone UCITS ETF DR (C) | LU2089238112 | PRAZ GY | - | C | EUR | EUR | SEZLMCN | Fisica | - | 0,05% | 97 |
| Amundi Prime Europe UCITS ETF DR (D) | LU1931974262 | ETFEU IM | - | D (lug/dic) | EUR | EUR | SEULMCEN | Fisica | - | 0,05% | 45 |
| Amundi Prime Europe UCITS ETF DR (C) | LU2089238039 | PRAE GY | - | C | EUR | EUR | SEULMCEN | Fisica | - | 0,05% | 45 |
| Amundi Prime UK Mid & Small Cap UCITS ETF DR - GBP (D) | LU2182388152 | - | - | D (lug/dic) | GBP | GBP | SOLUKMSN | Fisica | - | 0,05% | 33 |
| Amundi Prime USA UCITS ETF DR (D) | LU1931974858 | ETFUSA IM | - | D (lug/dic) | USD | USD | SUSLMCN | Fisica | - | 0,05% | 86 |
| Amundi Prime USA UCITS ETF DR (C) | LU2089238468 | PRAU GY | PRAU LN | C | USD | USD | SUSLMCN | Fisica | - | 0,05% | 86 |
| Amundi Prime Global UCITS ETF DR (D) | LU1931974692 | ETFGLO IM | - | D (lug/dic) | USD | USD | SDMLMCUN | Fisica | - | 0,05% | 572 |
| Amundi Prime Global UCITS ETF DR (C) | LU2089238203 | PRAW GY | PRWU LN | C | USD | USD | SDMLMCUN | Fisica | - | 0,05% | 572 |
| Amundi Prime Emerging Markets UCITS ETF DR (C) | LU2300295123 | PRAM GY | PRAM LN | C | USD | USD | SEMLMCUN | Fisica | - | 0,10% | 9 |
| Amundi Prime Japan UCITS ETF DR (D) | LU1931974775 | ETFJAP IM | PRJU LN | D (lug/dic) | JPY | JPY | SJPLMCN | Fisica | - | 0,05% | 254 |
| Amundi Prime Japan UCITS ETF DR (C) | LU2089238385 | PRAJ GY | - | C | JPY | JPY | SJPLMCN | Fisica | - | 0,05% | 254 |
| Obbligazionario - Prime | | | | | | | | | | | |
| Amundi Prime Euro Govies UCITS ETF DR (D) | LU1931975152 | ETFGOV IM | - | D (lug/dic) | EUR | EUR | SOLEUSOV | Fisica | - | 0,05% | 1091 |
| Amundi Prime Euro Govies UCITS ETF DR (C) | LU2089238898 | PRAR GY | - | C | EUR | EUR | SOLEUSOV | Fisica | - | 0,05% | 1091 |
| Amundi Prime Euro Corporates UCITS ETF DR (D) | LU1931975079 | ETFCOR IM | - | D (lug/dic) | EUR | EUR | SOLEUIGC | Fisica | - | 0,05% | 1644 |
| Amundi Prime Euro Corporates UCITS ETF DR (C) | LU2089238625 | ETFCRP IM | - | C | EUR | EUR | SOLEUIGC | Fisica | - | 0,05% | 1644 |
| Amundi Prime Euro Gov Bonds 0-1y UCITS ETF DR (C) | LU2233156582 | PRAB GY | - | C | EUR | EUR | SOLEUS01 | Fisica | - | 0,05% | 103 |
| Amundi Prime US Treasury UCITS ETF DR (D) | LU1931975319 | ETFUST IM | - | D (lug/dic) | USD | USD | SOLUTC | Fisica | - | 0,05% | 7 |
| Amundi Prime US Treasury UCITS ETF DR (C) | LU2089239193 | PRAS GY | - | C | USD | USD | SOLUTC | Fisica | - | 0,05% | 7 |
| Amundi Prime Global Govies UCITS ETF DR (D) | LU1931975236 | ETFGG IM | - | D (lug/dic) | EUR | EUR | SOLGDGA | Fisica | - | 0,05% | 33 |
| Amundi Prime Global Govies UCITS ETF DR (C) | LU2089238971 | PRAG GY | - | C | EUR | EUR | SOLGDGA | Fisica | - | 0,05% | 33 |
| Amundi Prime US Corporates UCITS ETF DR (D) | LU2037749152 | ETFUSC IM | PRUC LN | D (lug/dic) | USD | USD | SOLUSIGC | Fisica | - | 0,05% | 61 |
| Amundi Prime US Corporates UCITS ETF DR (C) | LU2089239276 | PRAP GY | - | C | USD | USD | SOLUSIGC | Fisica | - | 0,05% | 61 |
| Amundi Prime US Treasury Bond 0-1Y UCITS ETF DR - USD (C) | LU2182388665 | PR1T GY | PR1T LN | C | USD | USD | SOLUT01 | Fisica | - | 0,05% | 45 |
| Amundi Prime US Treasury Bond 0-1Y UCITS ETF DR - HEDGED EUR (C) | LU2182388749 | PR1H GY | - | C | EUR | EUR | SOLUT1EH | Fisica | - | 0,07% | 45 |
| Amundi Prime US Treasury Bond 0-1Y UCITS ETF 2 DR - HEDGED MXN (C) | LU2368674714 | - | - | C | MXN | MXN | SOLUT1MH | Fisica | - | 0,08% | 45 |

Alternativi

| Nome del fondo | ISIN | BBG Ticker – ETF negoziato in € | BBG Ticker – ETF negoziato in \$ | Dividendi | Valuta ETF | Valuta Benchmark | Benchmark – BBG Ticker | Tipo di replica | Classificazione SFDR | Spese correnti* | AUM (€mn) |
|--|--------------|---------------------------------|----------------------------------|-------------|------------|------------------|------------------------|-----------------|----------------------|-----------------|-----------|
| Short & Leva | | | | | | | | | | | |
| Short & Leva - Azionari | | | | | | | | | | | |
| Amundi Short Euro Stoxx 50 Daily UCITS ETF | FR0010757781 | C5S IM | - | C | EUR | EUR | SX5TS | Sintetica | - | 0,30% | 125 |
| Lyxor EURO STOXX 50 Daily (-1x) Inverse UCITS ETF - Acc | FR0010424135 | BSX IM | - | C | EUR | EUR | SX5TS | Sintetica | - | 0,40% | 101 |
| Lyxor Daily LevDAX UCITS ETF - Acc | LU0252634307 | DAXLEV IM | - | C | EUR | EUR | D1AJ | Sintetica | - | 0,35% | 133 |
| Lyxor FTSE MIB Daily (2x) Leveraged UCITS ETF - Dist | FR0010446658 | LEVMIIM IM | - | D (lug/dic) | EUR | EUR | FMIBL2X | Sintetica | - | 0,60% | 122 |
| Lyxor EURO STOXX 50 Daily (2x) Leveraged UCITS ETF - Acc | FR0010468983 | DJLEV IM | - | C | EUR | EUR | SX5TL | Sintetica | - | 0,40% | 93 |
| Lyxor EURO STOXX 50 Daily (-2x) Inverse UCITS ETF - Acc | FR0010424143 | BXX IM | - | C | EUR | EUR | SX5T2S | Sintetica | - | 0,60% | 68 |
| Lyxor Daily ShortDAX x2 UCITS ETF - Acc | FR0010869495 | DAX2S IM | - | C | EUR | EUR | SHRTDAX2 | Sintetica | - | 0,60% | 61 |
| Lyxor FTSE MIB Daily (-2x) Inverse (Xbear) UCITS ETF - Acc | FR0010446666 | XBRMIM IM | - | C | EUR | EUR | FMIBI2X | Sintetica | - | 0,60% | 47 |
| Lyxor FTSE MIB Daily (-1x) Inverse (Bear) UCITS ETF - Acc | FR0010446146 | BERMIM IM | - | C | EUR | EUR | FMIBI1X | Sintetica | - | 0,60% | 45 |
| Amundi Leveraged MSCI USA Daily UCITS ETF - EUR | FR0010755611 | CL2 IM | - | C | EUR | EUR | M00UUS02 | Sintetica | - | 0,35% | 321 |
| Lyxor Nasdaq-100 Daily (2x) Leveraged UCITS ETF - Acc | FR0010342592 | LQQ IM | - | C | EUR | USD | XNDXNNRL | Sintetica | - | 0,60% | 313 |
| Lyxor S&P 500 Daily (-2x) Inverse UCITS ETF - Acc | LU1327051279 | SPX2S IM | - | C | USD | USD | SPXT2IUT | Sintetica | - | 0,60% | 46 |
| Amundi Short MSCI USA Daily UCITS ETF | FR0010791194 | C2U IM | - | C | EUR | EUR | M2USSHRT | Sintetica | - | 0,35% | 18 |
| Short & Leva - Obbligazionari | | | | | | | | | | | |
| Lyxor Bund Future Daily (-1x) Inverse UCITS ETF | LU0530119774 | BUND1S IM | - | D (lug/dic) | EUR | EUR | SODI1BUN | Sintetica | - | 0,20% | 162 |
| Lyxor Bund Daily (-2x) Inverse UCITS ETF - Acc | FR0010869578 | BUND2S IM | - | C | EUR | EUR | SODI2BUN | Sintetica | - | 0,20% | 126 |
| Lyxor BTP Daily (-2x) Inverse UCITS ETF - Acc | FR0011023621 | BTP2S IM | - | C | EUR | EUR | SODI2BTP | Sintetica | - | 0,40% | 114 |
| Lyxor 10Y US Treasury Daily (-2x) Inverse UCITS ETF - Acc | FR0011607084 | DSUS IM | DSUS LN | C | USD | USD | SODI2TYF | Sintetica | - | 0,20% | 35 |
| Volatilità | | | | | | | | | | | |
| Lyxor S&P 500 VIX Futures Enhanced Roll UCITS ETF - Acc | LU0832435464 | LVO IM | LVX BB | C | EUR | USD | SPVIXETR | Sintetica | - | 0,60% | 106 |

* Spese correnti annuali, tasse incluse. Le spese correnti rappresentano le commissioni addebitate al fondo su base annuale. Qualora il fondo non abbia ancora chiuso il primo bilancio annuale, le spese correnti vengono stimate.

In caso di negoziazione di ETF potrebbero essere addebitati costi di transazione e commissioni.



Scopri di più su
www.amundiETF.it
o su Bloomberg
ETFA<GO>

Contattaci
etfclientiprofessionali@amundi.com

Capital Markets
capitalmarkets@amundi.com
+33 1 76 33 93 06

La fiducia
va meritata

Amundi
ASSET MANAGEMENT

RISCHI

È importante che i potenziali investitori valutino i rischi descritti di seguito e nel Key Investor Document ("KID") del fondo e nel Prospetto disponibile sul nostro sito www.amundiETF.it

RISCHIO DI PERDITA IN CAPITALE - Gli ETF sono strumenti di replica. Il loro profilo di rischio è simile a quello di un investimento diretto nell'indice sottostante. Il capitale è interamente esposto a rischio e gli investitori potrebbero non recuperare l'importo inizialmente investito.

RISCHIO CONNESSO AL SOTTOSTANTE - L'indice sottostante di un ETF può essere complesso e volatile. A titolo di esempio, gli ETF con un'esposizione ai mercati emergenti presentano un rischio di potenziali perdite più elevato rispetto a un investimento nei mercati sviluppati, poiché essi sono soggetti a numerosi rischi imprevedibili relativi ai mercati emergenti.

RISCHIO DI REPLICAZIONE - Gli obiettivi del fondo potrebbero non essere conseguiti a causa di eventi inattesi nei mercati sottostanti, i quali inciderebbero sul calcolo dell'indice e sulla replica operativa del fondo.

RISCHIO DI CONTROPARTE - Gli investitori sono esposti ai rischi derivanti dall'utilizzo di uno swap OTC (over-the-counter) o del prestito titoli con la/e rispettiva/e controparte/i. Le controparti sono istituti di credito il cui nome è riportato nel sito web del fondo amundiETF.com. Conformemente alla normativa UCITS, l'esposizione alla controparte non può superare il 10% del patrimonio complessivo del fondo.

RISCHIO DI CAMBIO - Un ETF potrebbe essere esposto al rischio di cambio qualora sia denominato in una valuta diversa da quella dei componenti dell'indice sottostante che sta replicando. Le fluttuazioni dei tassi di cambio possono dunque avere un impatto negativo o positivo sulla performance.

RISCHIO DI LIQUIDITÀ - I mercati ai quali è esposto l'ETF possono presentare un rischio. Il prezzo e il valore degli investimenti sono legati al rischio di liquidità delle componenti dell'indice sottostante. Gli investimenti sono soggetti a rialzi e ribassi. In aggiunta, sul mercato secondario la liquidità è fornita da market maker operanti sulle borse valori su cui è quotato l'ETF. In borsa, la liquidità può essere limitata a causa di una sospensione del mercato sottostante rappresentato dall'indice sottostante replicato dall'ETF, di un errore nei sistemi di una borsa valori o di altri operatori di mercato, oppure di una situazione di mercato o evento anomalo in fase di contrattazione.

RISCHIO VOLATILITÀ - L'ETF è esposto alle variazioni dei modelli di volatilità dei mercati rilevanti dell'indice sottostante. Il valore dell'ETF può cambiare rapidamente e in modo imprevedibile, e potenzialmente muoversi in misura elevata, al rialzo o al ribasso.

RISCHIO DI CONCENTRAZIONE - Gli ETF tematici selezionano le azioni o le obbligazioni per il loro portafoglio a partire dall'indice di riferimento originale. Nel caso in cui le regole di selezione siano severe, ciò può portare a un portafoglio più concentrato in cui il rischio è distribuito su un numero inferiore di titoli rispetto al benchmark originale.

AFFIDABILITÀ CREDITIZIA - Gli investitori sono esposti al merito di credito dell'emittente.



Scopri di più su
www.amundiETF.it
o su Bloomberg
ETFA<GO>

Contattaci
etfclientiprofessionali@amundi.com

Capital Markets
capitalmarkets@amundi.com
+33 1 76 33 93 06

**La fiducia
va meritata**

Amundi
ASSET MANAGEMENT

INFORMAZIONI IMPORTANTI - COMUNICAZIONE DI MARKETING

Questa è una comunicazione di marketing. Si prega di consultare il Prospetto e il KID degli ETF prima di prendere una decisione finale di investimento.

Il presente materiale è destinato esclusivamente all'attenzione delle controparti professionali e qualificate, come definite nella Direttiva MIF 2014/65/UE del Parlamento europeo che agiscono solo ed esclusivamente per conto proprio. Non è rivolto ai clienti al dettaglio. In Svizzera, è destinato esclusivamente agli investitori qualificati ai sensi dell'articolo 10, paragrafo 3, lettere a), b), c) e d) della Legge federale sugli investimenti collettivi di capitale del 23 giugno 2006.

Le informazioni contenute nel presente documento non sono destinate alla distribuzione e non costituiscono un'offerta di vendita o una sollecitazione di un'offerta di acquisto di titoli o servizi negli Stati Uniti, o in nessuno dei loro territori o possedimenti soggetti alla loro giurisdizione, a o a beneficio di qualsiasi US Person (come definita nel Prospetto dei Fondi o nella sezione dedicata alle menzioni legali su www.amundi.com e www.amundiETF.com). I Fondi non sono stati registrati negli Stati Uniti ai sensi dell'Investment Company Act del 1940 e le quote/azioni dei Fondi non sono registrate negli Stati Uniti ai sensi del Securities Act del 1933.

Il presente documento è di natura commerciale. I fondi descritti in questo documento (i "Fondi") potrebbero non essere disponibili per tutti gli investitori e potrebbero non essere registrati per la distribuzione al pubblico presso le autorità competenti in tutti i paesi. Ciascun investitore è tenuto ad assicurarsi di essere autorizzato a sottoscrivere o a investire in questo prodotto. Prima di investire nel prodotto, si consiglia agli investitori di avvalersi di una consulenza finanziaria, fiscale, contabile e legale indipendente.

Le informazioni contenute nel presente documento sono di natura promozionale e non contrattuale e non devono essere considerate come un consiglio o una raccomandazione di investimento, una sollecitazione all'investimento, un'offerta o un acquisto da parte di Amundi Asset Management ("Amundi") o di una delle sue controllate.

I Fondi sono ETF UCITS di Amundi. I Fondi possono essere denominati "Amundi ETF" o "Lyxor ETF". Amundi ETF designa l'attività ETF di Amundi.

I Fondi sono fondi aperti di diritto francese, lussemburghese o irlandese, approvati rispettivamente dall'Autorité des Marchés Financiers in Francia, dalla Commission de Surveillance du Secteur Financier in Lussemburgo o dalla Banca Centrale d'Irlanda e autorizzati a commercializzare le proprie quote o azioni in diversi paesi europei (i "Paesi di commercializzazione") ai sensi dell'articolo 93 della Direttiva 2009/65/CE.

I Fondi possono essere Fonds Communs de Placement (FCP) francesi o comparti delle seguenti strutture multicomparto:

Per Amundi ETF:

- Amundi Index Solutions, SICAV di diritto lussemburghese, RCS B206810, con sede al n.5, allée Scheffer, L-2520, e gestita da Amundi Luxembourg S.A.
- Amundi ETF ICAV: ICAV di diritto irlandese autorizzata alla pubblica distribuzione dalla Banca Centrale d'Irlanda. La società di gestione della ICAV è Amundi Ireland Limited, 1 George's Quay Plaza, George's Quay, Dublino 2, D02 V002, Irlanda. Amundi Ireland Limited è autorizzata e regolamentata dalla Banca Centrale d'Irlanda.

Per Lyxor ETF:

- Multi Units France, SICAV di diritto francese, RCS 441 298 163, con sede al n. 91-93, boulevard Pasteur, 75015 Parigi, Francia, gestita da Amundi Asset Management.
- Multi Units Luxembourg, RCS B115129, e Lyxor Index Fund, RCS B117500, entrambe SICAV lussemburghesi con sede al 9, rue de Bitbourg, L-1273 Lussemburgo, e gestite da Amundi Asset Management.
- Lyxor SICAV, SICAV di diritto lussemburghese, RCS B140772, con sede al n. 5, Allée Scheffer, L-2520 Lussemburgo, gestita da Amundi Luxembourg S.A.

Prima della sottoscrizione, il potenziale investitore è tenuto a leggere la documentazione d'offerta (KID e Prospetto) dei Fondi. Il Prospetto in francese per gli ETF UCITS domiciliati in Francia, e in inglese per gli ETF UCITS domiciliati in Lussemburgo e gli ETF UCITS domiciliati in Irlanda, e il KID nelle lingue locali dei Paesi di commercializzazione sono disponibili gratuitamente sui siti www.amundi.com, www.amundi.ie o www.amundiETF.com.

Sono inoltre disponibili presso la sede di Amundi Luxembourg S.A. (in qualità di società di gestione di Amundi Index Solutions e Lyxor SICAV), o presso la sede di Amundi Asset Management (in qualità di società di gestione di Amundi ETF French FCPs, Multi Units Luxembourg, Multi Units France e Lyxor Index Fund), o presso la sede di Amundi Ireland Limited (in qualità di società di gestione di Amundi ETF ICAV).

L'investimento in un Fondo comporta un notevole grado di rischio (i rischi sono descritti in dettaglio nel KID e nel Prospetto informativo). Le performance passate non sono indicative di risultati futuri.

Amundi
ASSET MANAGEMENT



Scopri di più su
www.amundiETF.it
o su Bloomberg
ETFA<GO>

Contattaci
etfclientiprofessionali@amundi.com

Capital Markets
capitalmarkets@amundi.com
+33 1 76 33 93 06

**La fiducia
va meritata**

Amundi
ASSET MANAGEMENT

INFORMAZIONI IMPORTANTI - COMUNICAZIONE DI MARKETING

Il rendimento dell'investimento e il valore del capitale di un investimento in Fondi o altri prodotti d'investimento possono oscillare al rialzo o al ribasso e possono comportare la perdita dell'importo originariamente investito. Si invitano tutti gli investitori a rivolgersi a un consulente professionale prima di qualsiasi decisione d'investimento al fine di determinare i rischi associati all'investimento e la sua idoneità.

È responsabilità dell'investitore assicurarsi che l'investimento sia conforme alla legislazione pertinente e adatto ai suoi obiettivi di investimento e alla sua situazione patrimoniale (comprese le considerazioni fiscali).

Si precisa che le società di gestione dei Fondi hanno facoltà di rinunciare alle disposizioni prese per la commercializzazione di azioni/quote del Fondo in uno Stato membro dell'UE rispetto al quale abbia effettuato una notifica.

I diritti e i meccanismi di ricorso collettivo degli investitori sono riportati in sintesi in inglese nella pagina sulla regolamentazione consultabile all'indirizzo <https://about.amundi.com/Metanav-Footer/Footer/Quick-Links/Legal-documentation> in relazione agli Amundi ETF.

Questo documento non è stato esaminato, convalidato o approvato da alcuna autorità finanziaria.

Il presente documento non è destinato a e non dovrebbe essere utilizzato da persone che non rientrano nelle categorie nelle giurisdizioni specificate sotto. In giurisdizioni diverse da quelle specificate sotto, il presente documento è destinato esclusivamente ai clienti professionali e agli intermediari cui esso si rivolge. Non deve essere distribuito al pubblico o ad altre terze parti e non è autorizzato l'utilizzo delle informazioni fornite da parte di soggetti diversi dai destinatari.

Questo materiale si basa su fonti che Amundi e/o le sue filiali ritengono affidabili al momento della pubblicazione. Dati, opinioni e analisi possono essere modificati senza preavviso. Amundi e/o le sue filiali non si assumono alcuna responsabilità, diretta o indiretta, che possa derivare dall'uso delle informazioni contenute nel presente materiale. Amundi e/o le sue filiali non possono in alcun modo essere ritenute responsabili per qualsiasi decisione o investimento effettuato sulla base delle informazioni contenute in questo materiale.

La composizione aggiornata del portafoglio di investimento del prodotto è disponibile sul sito www.amundiETF.com. Di norma, le quote di un particolare ETF UCITS gestito da un asset manager e acquistato sul mercato secondario non possono essere rivendute direttamente allo stesso asset manager.

Gli investitori devono acquistare e vendere le quote sul mercato secondario tramite un intermediario (ad es. un broker) e tale operazione può essere soggetta a commissioni. Inoltre, gli investitori possono pagare un prezzo superiore rispetto al NAV corrente al momento dell'acquisto di quote o ricevere un importo inferiore al momento della vendita di quote.

Gli indici e relativi marchi depositati utilizzati nel presente documento sono proprietà intellettuale dei fornitori degli indici e/o dei loro licenziatari. Gli indici sono utilizzati su licenza dei fornitori degli indici stessi. I Fondi basati su questi indici non sono in alcun modo sponsorizzati, approvati, distribuiti o promossi dai fornitori degli indici e/o dai loro licenziatari e i fornitori di indici e/o i loro licenziatari non avranno alcuna responsabilità al riguardo. Gli indici menzionati nel presente documento ("Indice" o gli "Indici") non sono sponsorizzati, approvati o venduti da Amundi né da alcuna delle sue controllate. Né Amundi né alcuna delle sue controllate si assumono alcuna responsabilità al riguardo.

AMUNDI PHYSICAL GOLD ETC ("ETC") è una serie di titoli di debito disciplinati dalla legge irlandese ed emessi da Amundi Physical Metals plc, un veicolo irlandese dedicato ("Emittente"). Il Prospetto di Base e il supplemento al Prospetto di Base dell'ETC sono stati approvati dalla Banca Centrale di Irlanda (la "Banca Centrale"), in qualità di autorità competente ai sensi della Direttiva Prospetti. Ai sensi della Direttiva Prospetti, l'ETC è descritto in un Documento contenente le informazioni chiave (KID), le condizioni definitive e il Prospetto di Base (di seguito la Documentazione Legale). Il KID dell'ETC deve essere messo a disposizione dei potenziali sottoscrittori prima della sottoscrizione. La Documentazione Legale può essere ottenuta da Amundi su richiesta. La distribuzione del presente documento e l'offerta o la vendita dei Titoli ETC in alcune giurisdizioni o per alcuni investitori possono essere limitate dalla legge. Per una descrizione di alcune delle restrizioni alla distribuzione del presente documento, si rimanda al Prospetto di Base. Gli investitori sono esposti al merito di credito dell'Emittente.

Negli Stati membri del SEE, il contenuto del presente documento è approvato da Amundi solo per l'uso da parte dei clienti professionali (secondo la definizione contenuta nella Direttiva UE 2004/39/CE) e non deve essere distribuito al pubblico.

Informazioni ritenute esatte alla data menzionata sopra.

Riproduzione vietata in assenza dell'autorizzazione scritta di Amundi.





